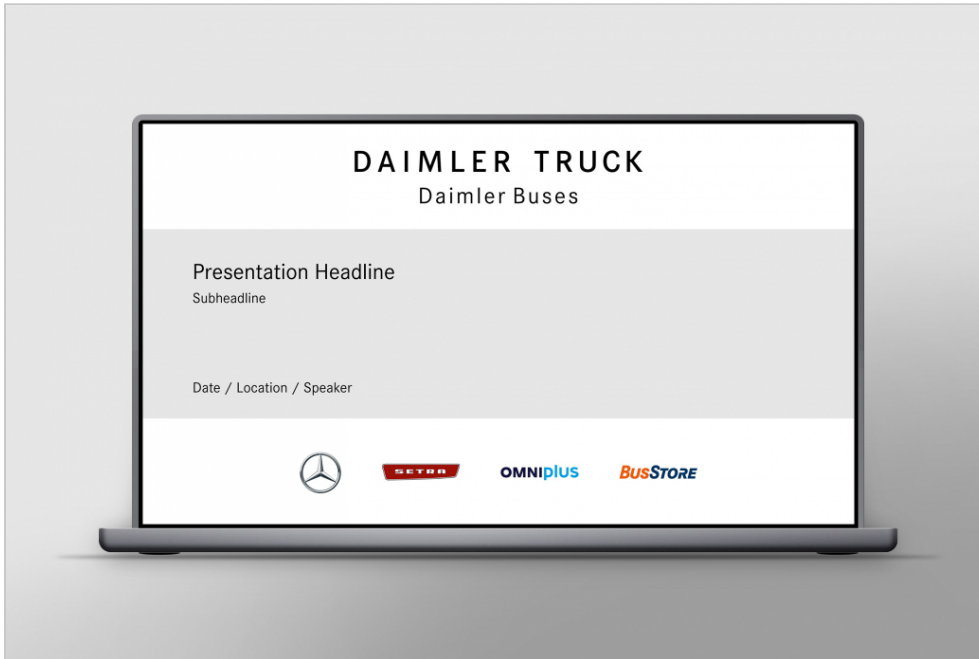


DAIMLER TRUCK

23. Dezember 2023

Präsentationen



Für Präsentationen von Daimler Buses und Tochtergesellschaften stehen geeignete Vorlagen für MS PowerPoint zur Verfügung, die bereits über alle wichtigen Grundeinstellungen verfügen und leicht handhabbare Layoutvarianten für unterschiedliche Folientypen beinhalten.

Allgemeine Hinweise

Modifikationen der vordefinierten Vorlagen, durch die sich die Optik der Präsentation mehr als nur unerheblich verändert (z. B. Einsatz dunkler Folienhintergründe, anderer Schriftarten oder Farbtöne), sind nicht zulässig. Das gilt auch für den Einsatz vollständig abweichender Vorlagen zum Zwecke der Kommunikation nach außen mit dem Absender der Daimler Buses GmbH.

DAIMLER TRUCK

Daimler Buses

Title Slide with Image and
Heading, in Daimler CS,
30pt

Optional Subheading, 20pt

Presenter's Name
Date



Titelfolie einer Präsentation mit dem Daimler Buses-Zeichen

Section Divider Slide with Image and Heading in Daimler CS, 30pt



Daimler Buses

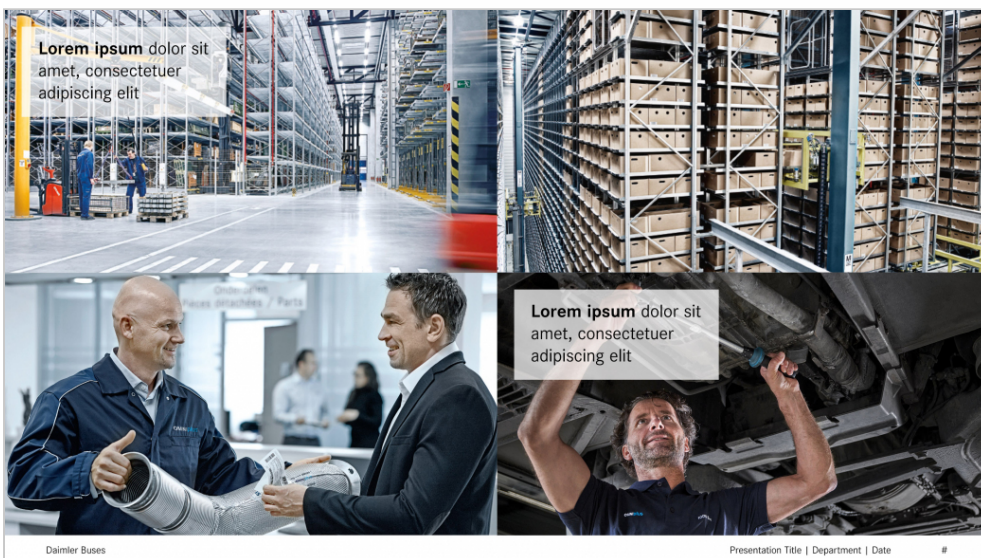
Presentation Title | Department | Date

#

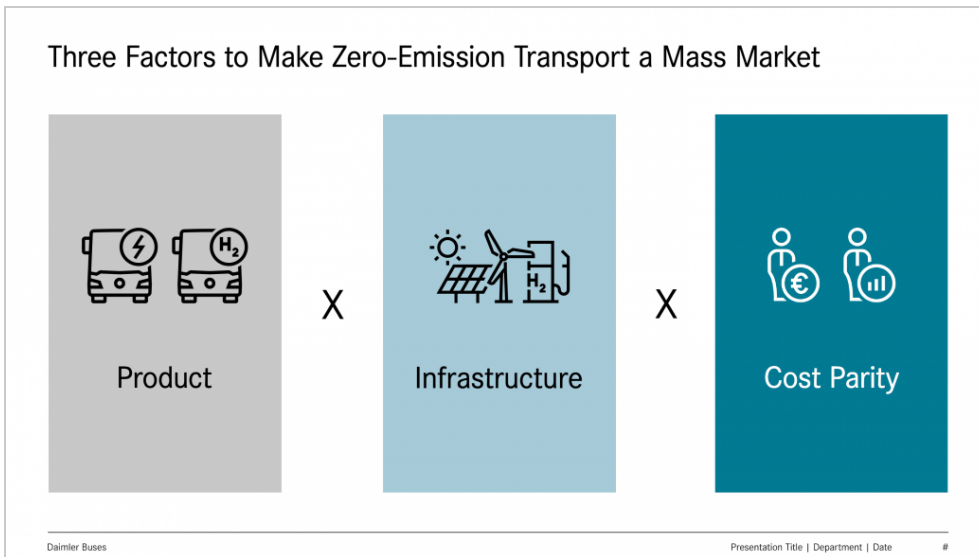
Kapiteltrennfolie mit einzeliger Überschrift



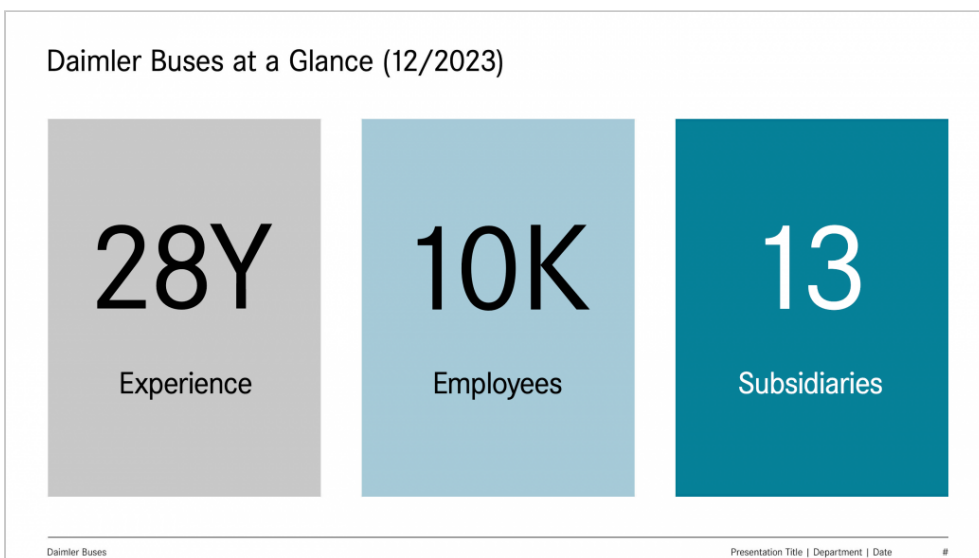
Bildfolie mit mehreren nebeneinander platzierten Fotomotiven („Stoß an Stoß“)



Bildfolie mit vier symmetrisch ausgerichteten Fotomotiven als thematische Kombination



Informationsgrafik mit Piktogrammen



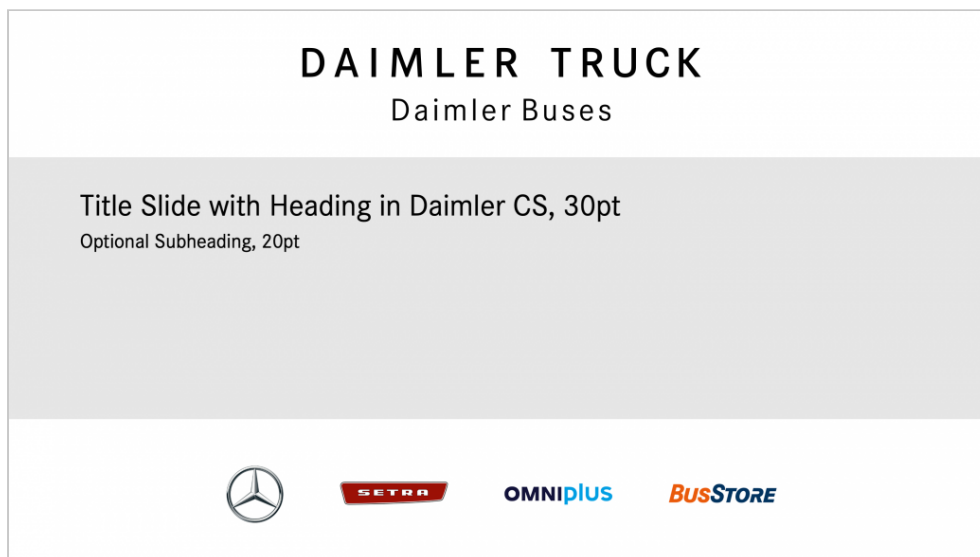
Plakative Hervorhebung von Daten und Fakten auf Farbflächen in Light Grey und Petrol

Für Präsentationen, die sich ausschließlich in der Themenwelt einer Produkt- bzw. Servicemarke von Daimler Buses bewegen, sind die offiziellen Vorlagen der jeweiligen Marke zu nutzen und deren Regelwerk strikt einzuhalten. Sofern Themen aus mehreren Produktmarkenwelten bei Daimler Buses eine Rolle spielen, können sie entweder zu einer neutralen Gesamtpräsentation im Corporate Design von Daimler Buses zusammengeführt werden, oder es muss für jede berührte Marke eine individuelle Präsentation erstellt werden. Die Vermischung von visuellen Identitäten mehrerer

Daimler Buses-Marken innerhalb einer Präsentation sollte vermieden werden.

Foliengestaltung

Die Gestaltung von Präsentationsfolien orientiert sich an den Layoutvarianten im Folienmaster, der in den editierbaren Vorlagen für MS PowerPoint hinterlegt ist. Weiterhin sind die Regeln für den Umgang mit den Basiselementen zu berücksichtigen. Dazu zählen die Position des Daimler Buses-Zeichens auf Titelfolien, vorkonfigurierte Schriftgrößen und -stärken, ein reduziertes Farbklima mit hohem Weißanteil, die authentische und moderne Bildsprache sowie der informative und intuitiv verständliche [Grafikstil für Tabellen und Diagramme](#). Die in gängiger Präsentationssoftware bereitgestellten 3D-Effekte oder Schatten sollten nicht eingesetzt werden. Animationen sollten grundsätzlich sparsam für Ein- oder Ausblendungen einzelner Elemente integriert werden. Zusätzlich muss sichergestellt sein, dass die mit MS PowerPoint erstellte Präsentation auch nach dem Speichern im neutralen Format PDF inhaltlich vollständig und vollfunktionsfähig angezeigt wird.



Titelfolie einer Präsentation mit dem Daimler Buses-Zeichen und den Zeichen der Produkt-/Servicemarken

Agenda Slide with Heading in Daimler CS, 30pt

1. Text in Daimler CS, 20pt, Highlighting in bold
2. Lorem ipsum dolor sit amet
3. Consetetur sadipscing elitr
4. Sed diam nonumy eirmod tempor invidunt
5. Labore et dolore magna aliquyam erat, sed diam voluptua
6. Avero eos et accusam et justo duo dolores et ea rebum
7. Stet clita kamde gubern

Daimler Buses

Presentation Title | Department | Date

#

Agendafolie mit Hintergrund in Light Grey

Text Slide with Heading in Daimler CS, 30pt

Text in Daimler CS, 20pt, **Highlighting in bold**

- Second level, Daimler CS, 20pt
 - Third level, Daimler CS, 16pt
 - Fourth level, Daimler CS, 16pt
 - Fifth level, Daimler CS, 16pt
 - Sixth level, Daimler CS, 16pt

Daimler Buses

Presentation Title | Department | Date

#

Textfolie auf weißem Hintergrund mit Aufzählungsebenen

Text Slide with Two Columns and Heading in Daimler CS, 30pt

- Text in Daimler CS, 20pt
 - Lorem ipsum dolor sit amet, consetetur sadipscing Duis autem vel eum iriure dolor in hendrerit in vulputate velit
 - Stet clita kasd gubergren, no sea takimata sanctus
- Text in Daimler CS, 20pt
 - At vero eos et accusam et justo duo dolores etea rebum

Daimler Buses

Presentation Title | Department | Date #

Textfolie mit zwei Textspalten

Charts and Diagrams

Daimler Buses

- Lesate mariom heal
- Tota nitatem

Amounts in billions of euros



Daimler Truck Dolore

- 19 heare sera
- Loeste



Daimler Buses

Presentation Title | Department | Date #

Säulendiagramm mit Flächen in Light Grey und mit Akzenten in Petrol

Tables

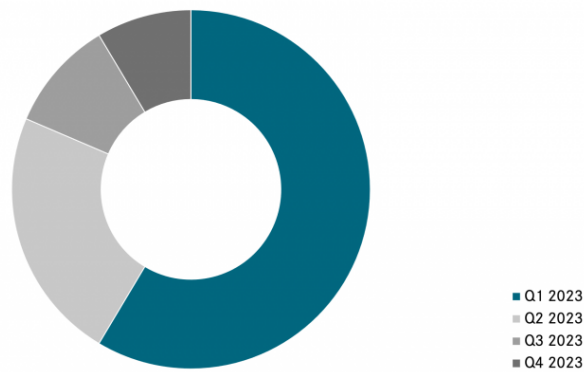
	Daimler CS	Regular	20 pt.	Daimler CS	Regular	Daimler CS
2023 (in millions)						
Daimler CS Bold 20 pt.	3.126	6.000	3.126	6.000	6.000	3.126
Daimler CS (Body)						
20 pt., line spacing of 1,08 lines	(136)	(870)	(136)	(870)	(870)	(136)
Regular	(116)	(139)	(116)	(139)	(139)	(116)
20 pt., line spacing of 1,08 lines	-	(84)	-	(84)	(84)	-
Daimler CS (Body)						
	-	(1.031)	-	(1.031)	(1.031)	-
Regular	-	(308)	-	(308)	(308)	-
Line width 0,25 pt and 1 pt	1.337	3.568	2.874	3.568	3.568	2.874

Daimler Buses

Presentation Title | Department | Date #

Tabelle mit textlichen Hervorhebungen in Petrol

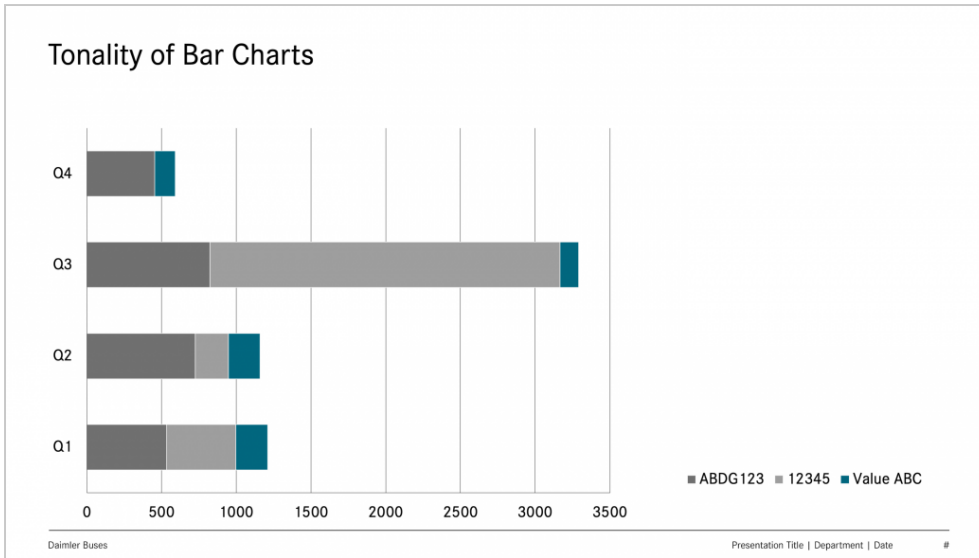
Tonality of Pie Charts



Daimler Buses

Presentation Title | Department | Date #

Kreisdiagramm mit Einfärbung in Light Grey und Markierung in Petrol



Balkendiagramm mit Farbwerten in Light Grey und Petrol

Nutzung von Inhalten

Bildmaterial, Grafikelemente, Piktogramme und andere digitale Inhalte dürfen nur verwendet werden, sofern Angaben über ihre Herkunft und aktuelle Nutzungsberechtigung (Lizenz) für die Daimler Buses GmbH zweifelsfrei vorliegen. Von der Verwendung KI/AI-generierter Bilder und ähnlicher Inhalte wird derzeit noch abgeraten, da die rechtlichen Rahmenbedingungen im globalen Kontext weithin ungeklärt sind.

Text-Image Slide with Heading in Daimler CS, 30pt

- Text in Daimler CS, 20pt,
- Lorem ipsum dolor sit amet, consetetur sadipscing elitr
- Sed diam nonumy eirmod tempor invidunt ut labore

Summary or short highlight in Petrol, Daimler CS, 20pt

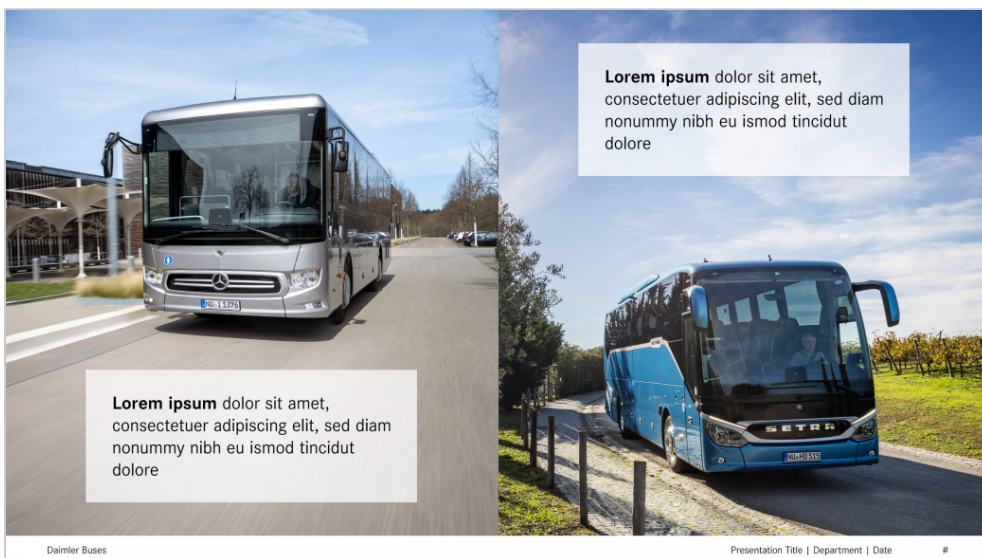


Daimler Buses | Presentation Title | Department | Date | #

Text-Bild-Folie mit Text neben dem Bild



Bildfolie mit halbtransparenten Textboxen für Überschrift und Kernbotschaften



Bildfolie mit zwei korrespondierenden Fotomotiven und halbtransparenten Textboxen für Kernbotschaften



Bildfolie mit Multipicture aus sechs Fotos und halbtransparenten Textboxen

Fotos und Infografiken vom öffentlichen [Newsroom \(ex Global Media Site\)](#), die mit einem Urheberrechtsvermerk der Daimler Truck AG gekennzeichnet sind, stehen im gesamten Konzern und damit für die Daimler Buses GmbH und ihre namenstragenden Tochtergesellschaften zur allgemeinen Nutzung sowohl für interne und externe Präsentationen als auch für weitere Publikationen zur Verfügung. Zusätzliche Materialien einschließlich lizenzierter Stock-Fotos sind in verschiedenen internen Bilddatenbanken (z. B. [Daimler Buses M@RS](#)) mit eigenen Nutzungsbedingungen bereitgestellt und können bei Bedarf im Social Intranet aufgerufen werden.

Einbettung von Schriften

Die Daimler Buses-Hausschrift Daimler CS sollte aus nutzungsrechtlichen Gründen nicht in offenen Präsentationsdateien für MS PowerPoint eingebettet werden. Sofern solche Präsentationen extern auf konzernfremden Rechnern vorgestellt oder angezeigt werden sollen, müssen sie vorher in das Dateiformat PDF exportiert und anschließend auf inhaltliche Vollständigkeit sowie technische Funktionsfähigkeit ausreichend überprüft werden.