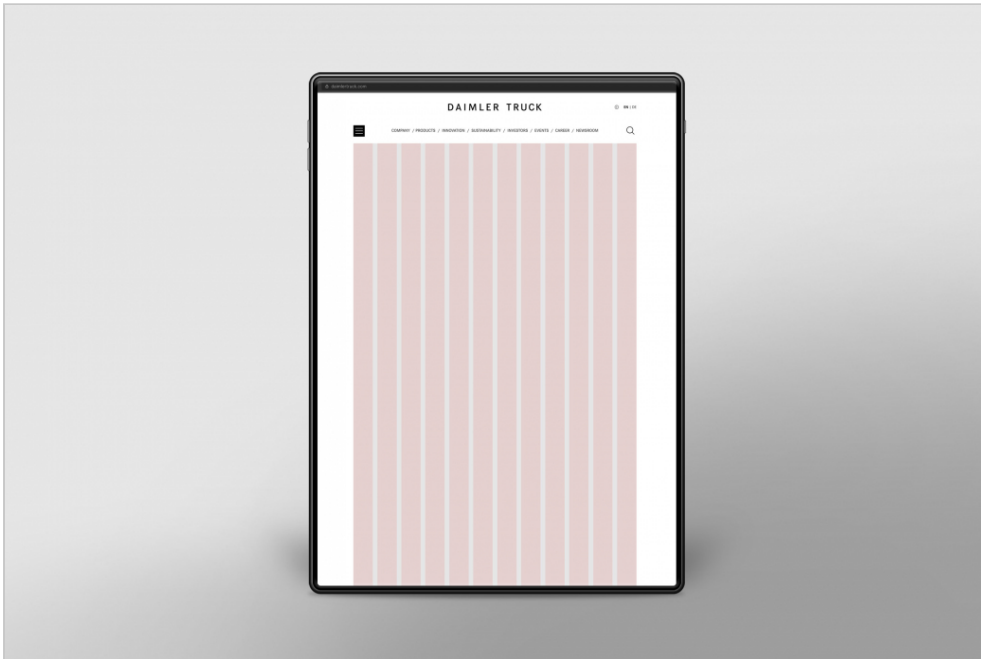


DAIMLER TRUCK

26. August 2024

UI/UX (Digitale Benutzeroberflächen)



Allgemeines

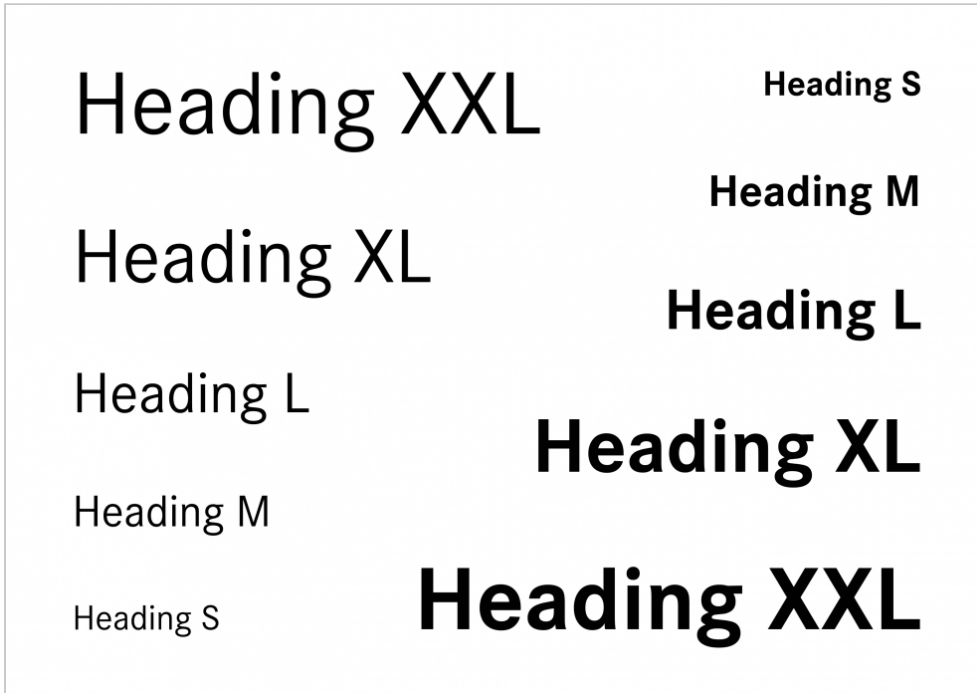
Die Gestaltungsprinzipien für digitale Benutzeroberflächen ergeben sich grundsätzlich aus den Basiselementen des Daimler Truck CI/CD Systems. Sie sind vollständig und für interne wie externe Anwender sichtbar in der kollaborativen Webanwendung Figma hinterlegt, die Ansicht ist auch ohne ein Benutzerkonto bei Figma möglich. Derzeit bieten wir nur eine statische Präsentation ohne Kollaborationsmöglichkeiten an. Nur zum Zugriff auf Detailsigenschaften oder zum Export von Elementen benötigen Nutzer konzeptbedingt - unabhängig von Daimler Truck - ein Figma-Benutzerkonto.

Die Gestaltung digitaler Benutzeroberflächen folgt den Grundprinzipien des Corporate Design und geeignete voreingestellte Komponenten sowie weitere hilfreiche Assets können mit Figma verwendet werden:

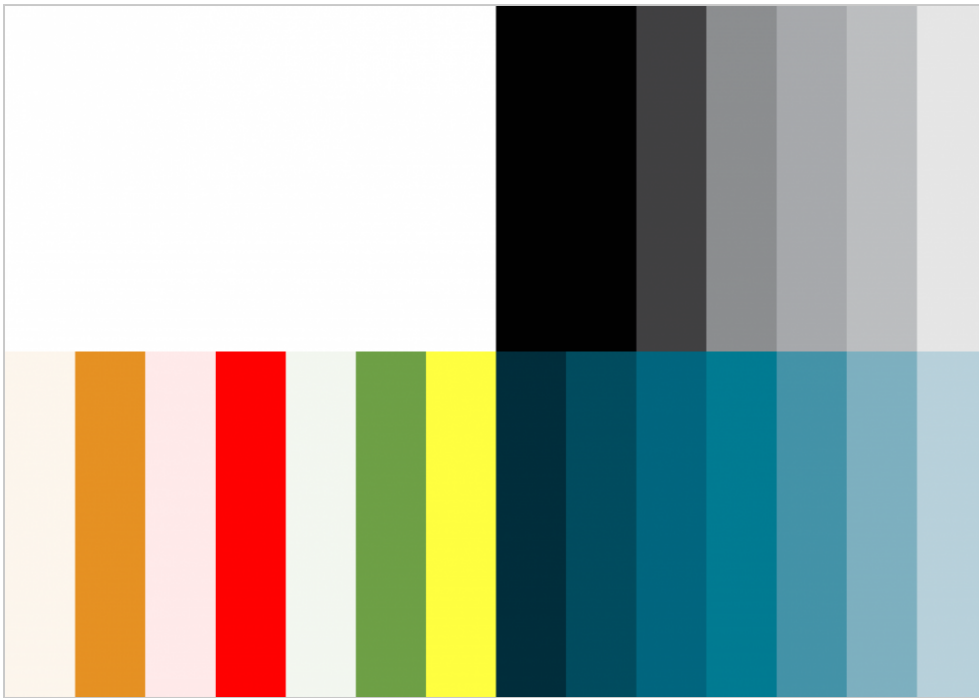
[ZUM DAIMLER TRUCK UI/UX 1.10.2](#)

Imagebezogene Websites und Applikationen

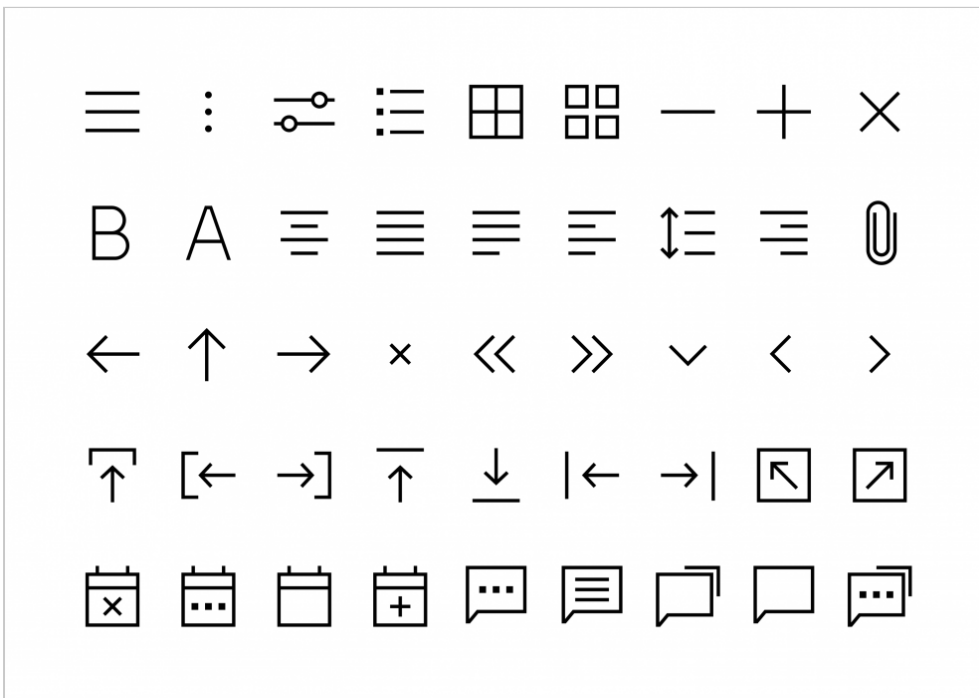
Diese Auftritte des Unternehmens müssen grundsätzlich so weitgehend wie möglich den globalen UI/UX-Vorgaben entsprechen, um Konsistenz und Wiedererkennbarkeit auch für Nutzer zu ermöglichen, die nur selten oder unregelmäßig die Website oder Applikation nutzen.



Größeneinstellungen für Textgestaltung



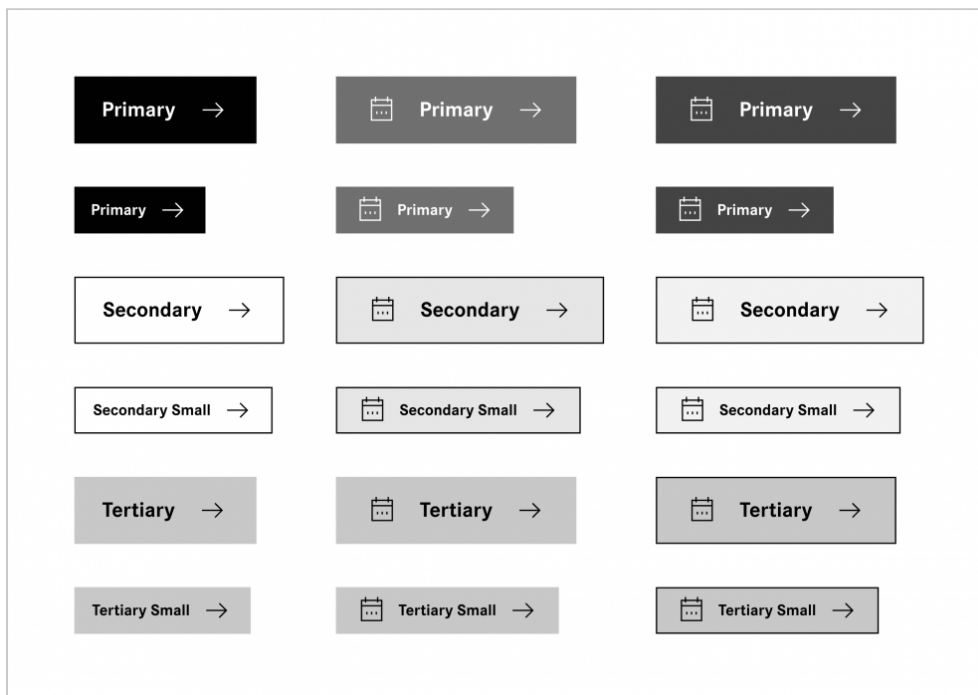
Farbcodes zur Kennzeichnung von Hintergrund- oder Funktionsflächen



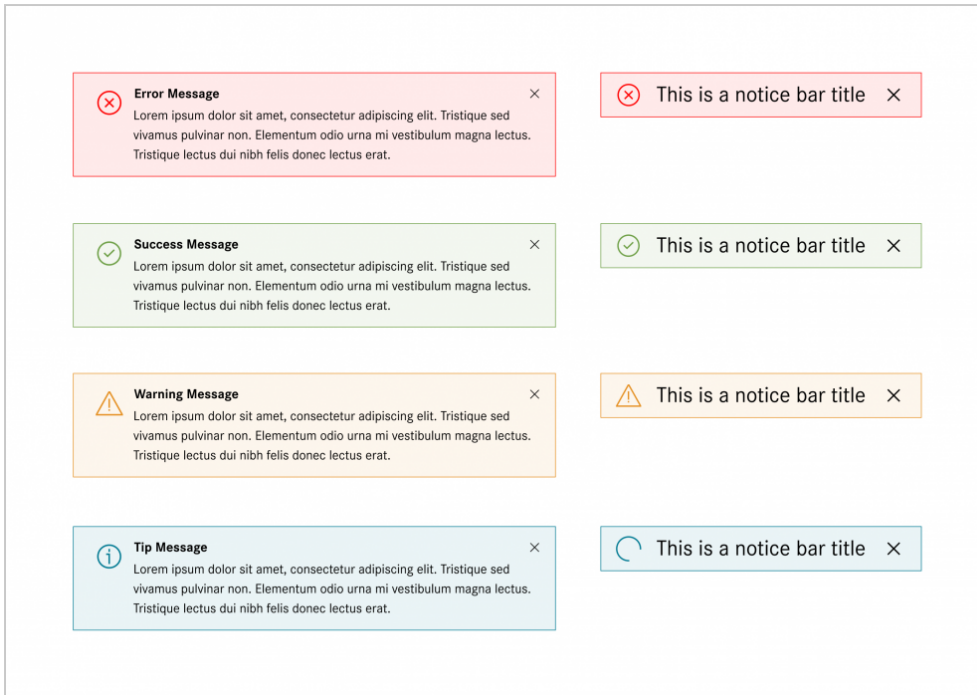
Speziell entwickeltes Iconset für Websites und Applikationen

Transaktionsorientierte Websites und Webinterfaces von Standardsoftware

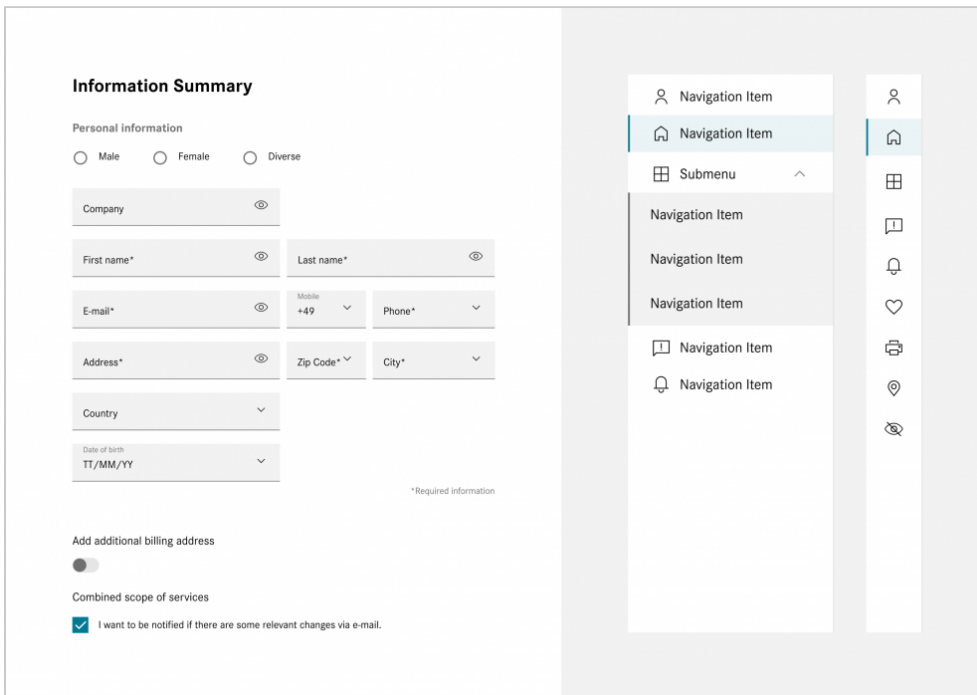
Unternehmensangebote wie Shopsysteme oder Web-Interfaces von Standardsoftware sollen grundsätzlich so angepasst werden (v.a. zum Schwarz-Weiß-Schema von Daimler Truck), dass die Zugehörigkeit zu Daimler Truck erkennbar ist. Mit Blick auf den Einsatz als Arbeitstools gilt jedoch, dass in Bereichen wie Layout, Schriftarten und Anwendungssicons keine Anpassung auf UI/UX Vorgaben erfolgen muss bzw. Aufwand und Nutzen bei Anpassungen zu berücksichtigen sind.



Interaktionszustände für Buttons mit Textlabels und intuitiv verständlichen Icons



Modale Dialogboxen in unterschiedlichen Farben abhängig vom Systemverhalten



Online-Formulare mit Radioboxen, Eingabefeldern, Slidern und Checkboxes sowie Navigationsmodelle zur Datenadministration („Dashboards“)

Nutzung von Inhalten

Bildmaterial, Grafikelemente, Piktogramme und andere Inhalte dürfen nur verwendet werden, sofern ihre Herkunft und aktuelle Nutzungsberechtigung (Lizenz) für Daimler Truck zweifelsfrei geklärt sind. Von der Verwendung KI/AI-generierter Bilder und anderer Inhalte wird derzeit noch abgeraten, da die rechtlichen Rahmenbedingungen global noch weithin ungeklärt sind.

Domains und Subdomains

Bei der Festlegung von Domains oder Subdomains sind zwingend alle Anforderungen der IP-Richtlinie und des Handbuchs für Domains (im Social Intranet verfügbar) zu beachten.