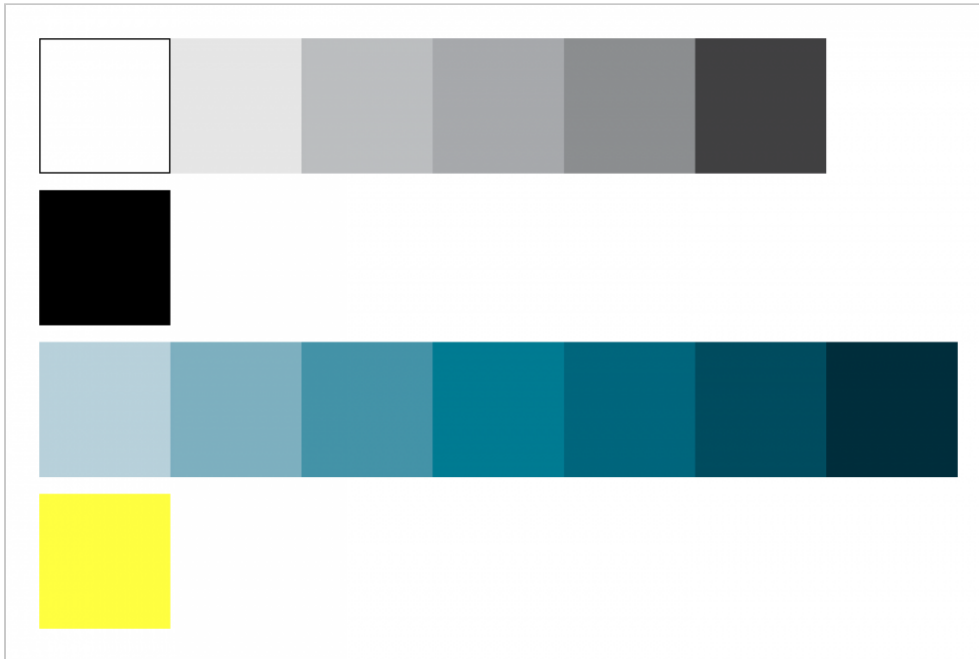


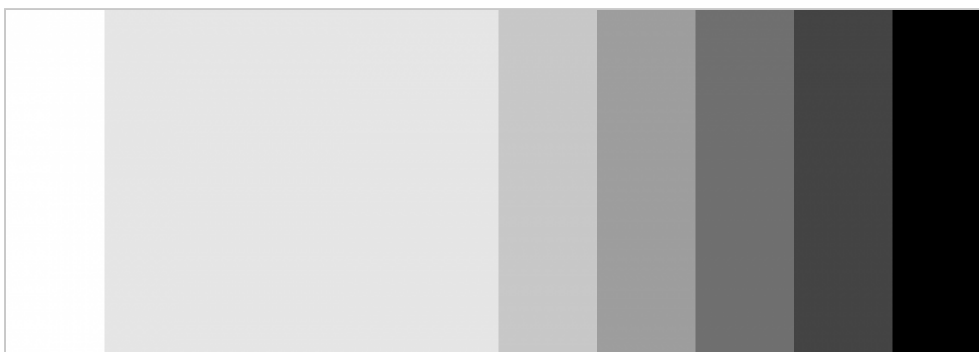
DAIMLER TRUCK

29. Januar 2024

Farben



Ein auf wenige Farben reduziertes Farbsystem prägt das Erscheinungsbild und sorgt für einen konsistenten visuellen Unternehmensauftritt von Daimler Truck Financial Services. Die Leitfarbe ist Weiß, die großflächig eingesetzt wird und mit dem Unternehmenszeichen in Schwarz kontrastiert. Fließtexte werden grundsätzlich in Schwarz gesetzt.



Light Grey mit Abdunkelungen



Petrol mit Aufhellungen und Abdunkelungen

Die Flächenfarbe Light Grey und die Akzentfarbe Petrol sowie ihre Abstufungen oder Abdunkelungen kommen bei der Gestaltung und Gliederung von Inhalten zum Einsatz. Petrol kann aufgehellt und abgedunkelt werden und punktuell für textliche oder illustrative Hervorhebungen genutzt werden. Farbflächen werden nur mit Light Grey und dunkleren Abstufungen belegt; Schwarz ist in diesem System keine zulässige Flächen- oder Hintergrundfarbe.

Zur maximalen Akzentuierung ist die Farbe Yellow definiert, die nur sparsam verwendet werden darf und sich als formatausfüllende Flächenfarbe oder Schriftfarbe auf hellem Hintergrund nicht eignet.

Farbcodes

Farbcodes für Farbsysteme, die hier nicht aufgeführt sind, sollten entsprechend den folgenden Referenzwerten ermittelt werden:

	Pantone	CMYK	HEX	RGB	RAL
Light Grey	Cool Grey 1	0/0/0/10	#E6E6E6	230/230/230	9002 Grauweiß
Light Grey +20K	-	0/0/0/30	#C8C8C8	200/200/200	-
Light Grey +40K	-	0/0/0/50	#9E9E9E	158/158/158	-
Light Grey +60K	-	0/0/0/70	#707070	112/112/112	-
Light Grey +80K	-	0/0/0/90	#444444	68/68/68	-

Petrol	315	100/10/20/45	#00677F	0/103/127	220 40 40
Petrol +20K	-	100/10/20/65	#00566A	0/86/106	-
Petrol +40K	-	100/10/20/85	#004355	0/67/85	-
Petrol 80%	-	80% 100/10/20/45	#007A93	0/122/147	-
Petrol 60%	-	60% 100/10/20/45	#5097AB	80/151/171	-
Petrol 40%	-	40% 100/10/20/45	#79AEBF	121/174/191	-
Petrol 20%	-	20% 100/10/20/45	#A6CAD8	166/202/216	-
Yellow	06C	0/0/85/0	#FFFF40	255/255/64	-
Green	-	-	#6EA046	110/160/70	-
Orange	-	-	#E69123	230/145/35	-
Red	-	-	#FF0000	255/0/0	-

Farben zur Kennzeichnung von technischen Funktionen und Systemverhalten, die ausschließlich für UI/UX-Applikationen und Softwareentwicklung definiert sind, eignen sich für allgemeine Gestaltungszwecke nicht.