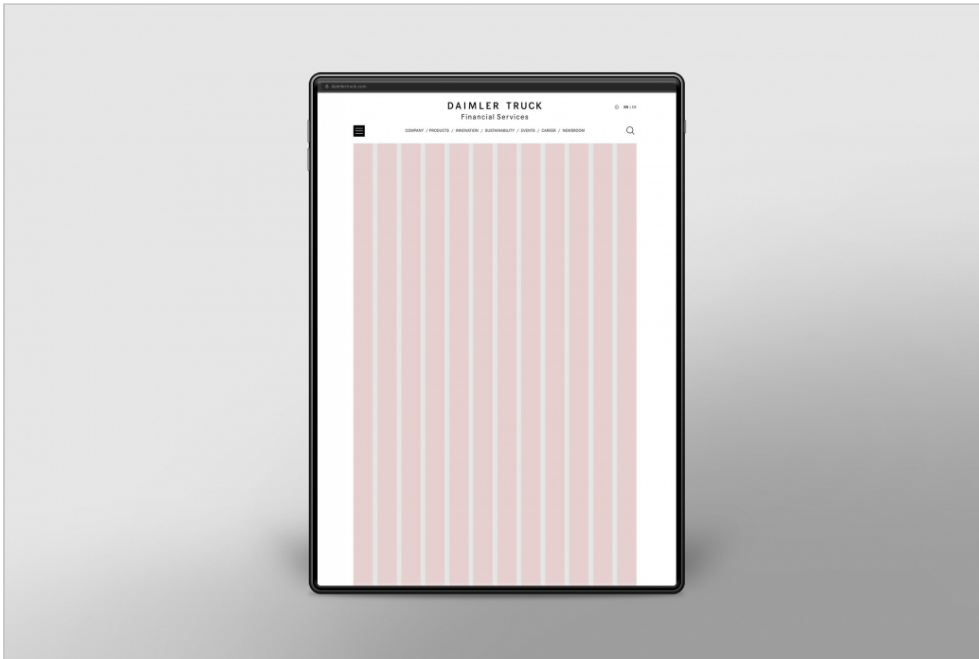


# DAIMLER TRUCK

02. Mai 2024

## UI/UX (Digitale Benutzeroberflächen)



### Allgemeines

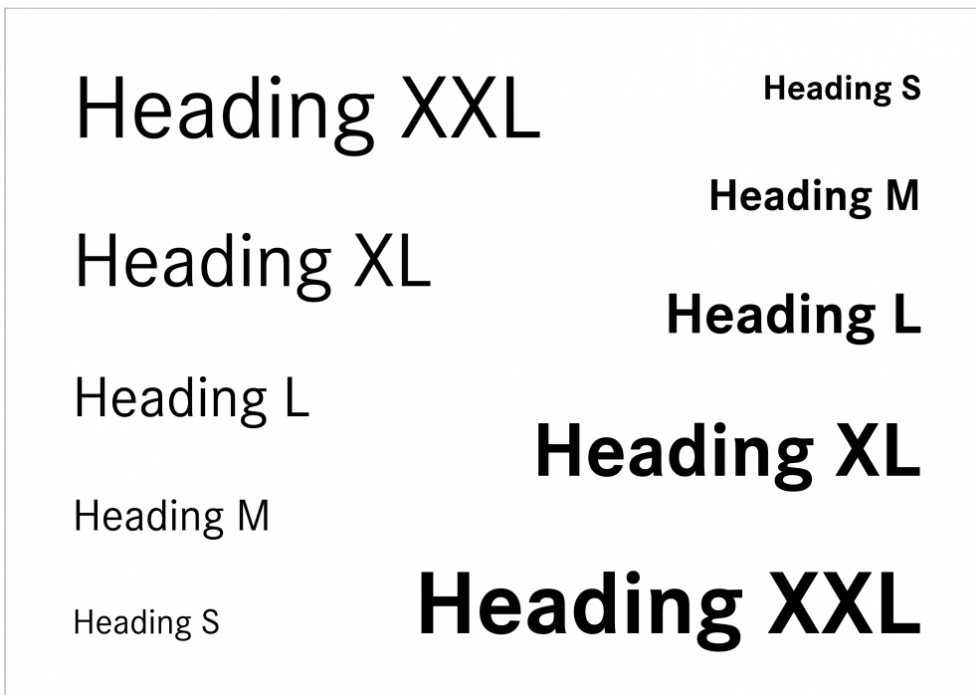
Die Gestaltungsprinzipien für digitale Benutzeroberflächen ergeben sich grundsätzlich aus den Basiselementen des Corporate Designs. Sie sind vollständig öffentlich zugänglich in der kollaborativen Online-Software Figma hinterlegt und die Ansicht ist auch ohne ein persönliches Benutzerkonto möglich. Derzeit wird nur eine statische Präsentation mit Vorschau ohne Bearbeitungsoption bereitgestellt. Zum Zugriff auf erweiterte Features zur Automatisierung oder zum Export von digitalen Assets benötigen Nutzer konzeptbedingt – unabhängig von Daimler Truck Financial Services – ein eigenes Benutzerkonto und gegebenenfalls eine Registrierung für weitere unterstützende Tools (z. B. Tokens).

Komponenten und automatisierte Assets für UI/UX (digitale Benutzeroberflächen) entsprechend dem visuellen Erscheinungsbild von Daimler Truck Financial Services

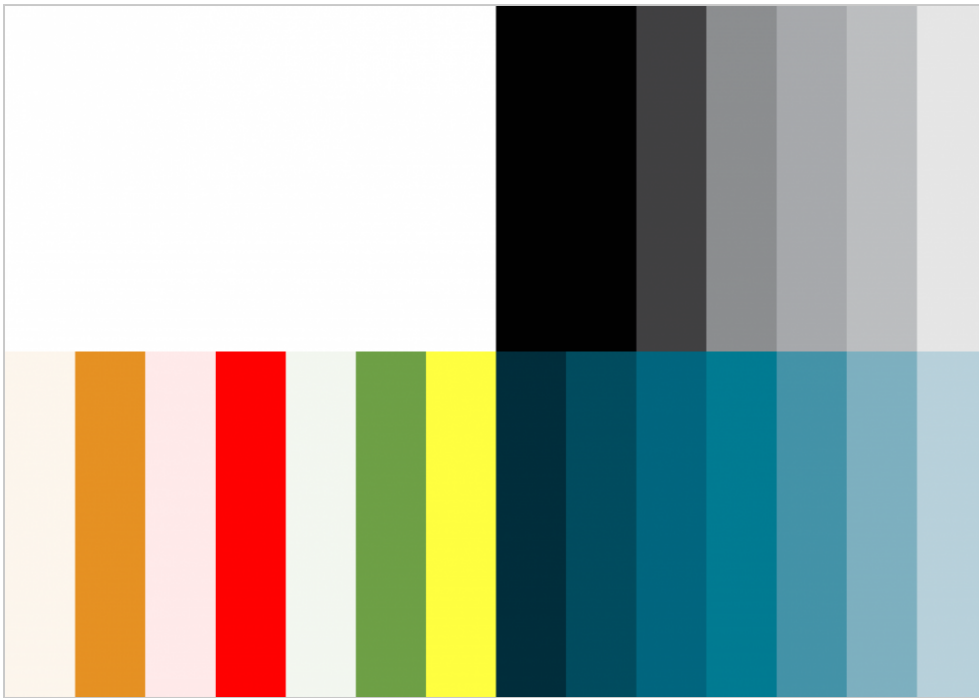
können in einem mit Daimler Truck geteilten Projekt auf Figma abgerufen werden:  
[ZUM DAIMLER TRUCK UI/UX 1.10.2](#)

## Imagebezogene Websites und Applikationen

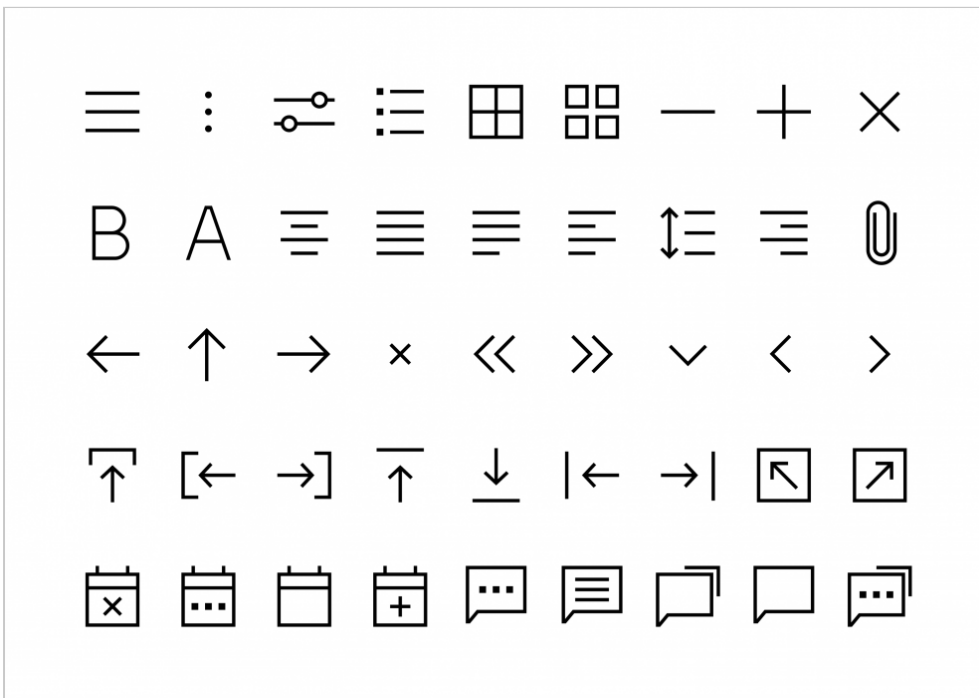
Diese digitalen Plattformen von Daimler Truck Financial Services müssen grundsätzlich so weitgehend wie möglich den UI/UX-Vorgaben entsprechen, um Konsistenz und Wiedererkennbarkeit auch für Nutzer zu ermöglichen, die nur selten oder unregelmäßig die betreffende Website oder Applikation nutzen.



Größeneinstellungen für Textgestaltung



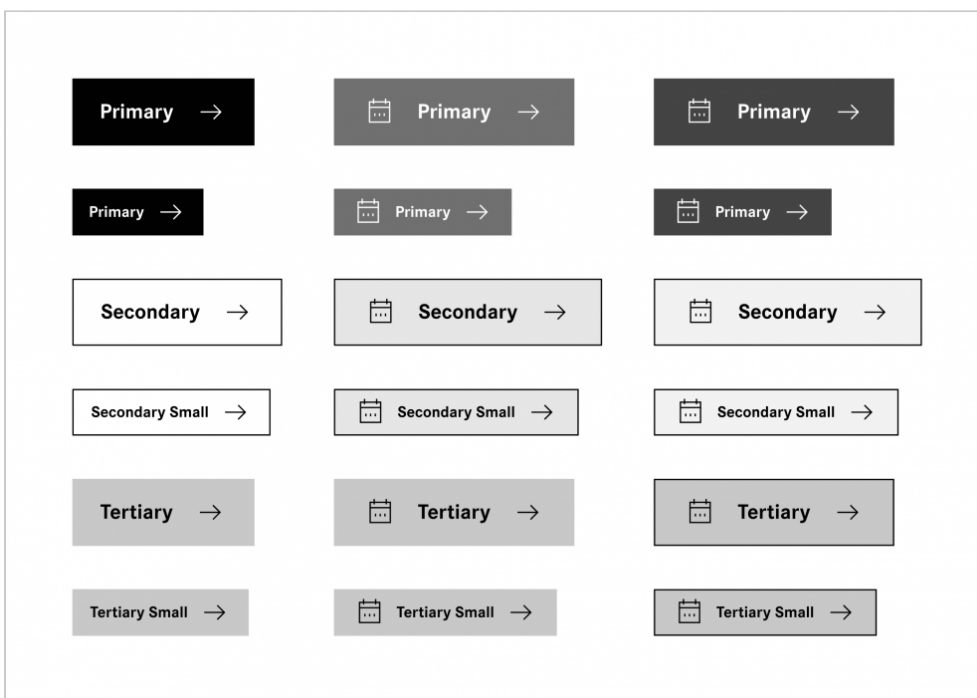
Farbcodes zur Kennzeichnung von Hintergrund- oder Funktionsflächen



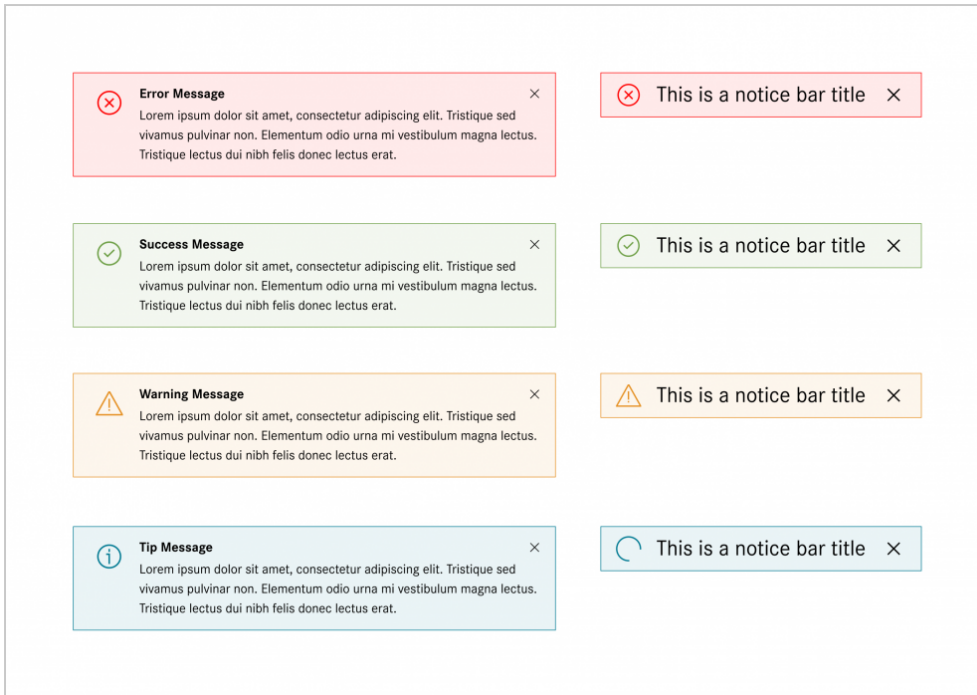
Speziell entwickeltes Iconset für Websites und Applikationen

# Transaktionsorientierte Websites und Webinterfaces von Standardsoftware

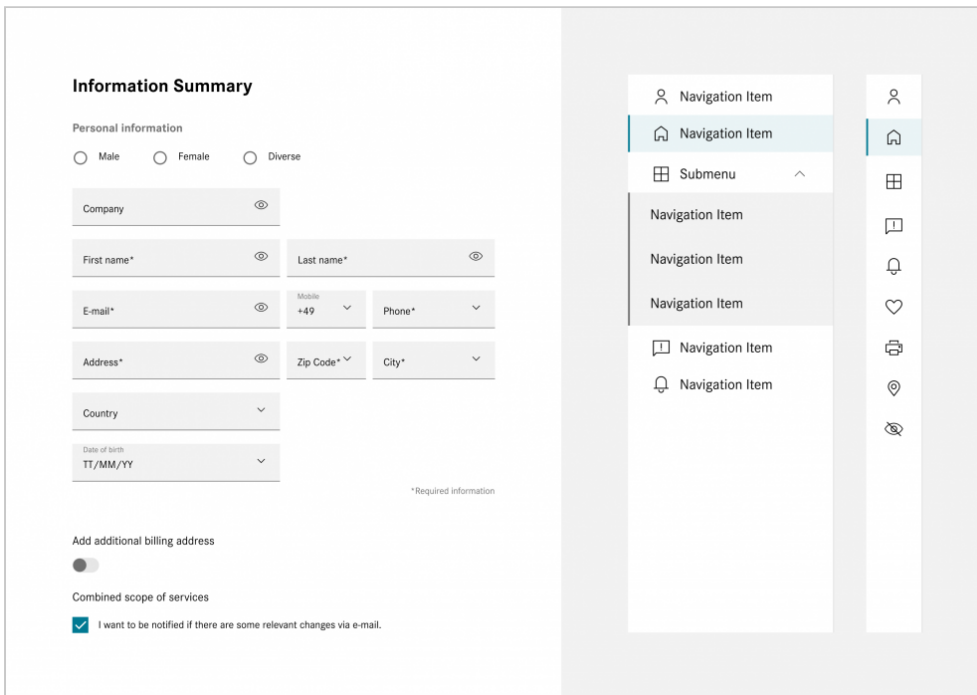
Digitale Serviceangebote wie Finanzierungsrechner oder Web-Interfaces von Standardsoftware sollen in ihrer Gesamtanmutung nach dem Farbsystem mit der Leitfarbe Weiß in Kombination mit kontrastreichen Texten in Schwarz oder Hervorhebungen in Petrol so individualisiert werden, dass eine klare Zuordnung zu Daimler Truck Financial Services erkennbar ist. Mit Blick auf den Einsatz als Arbeitstools gilt jedoch, dass in Bereichen wie Layout, Schriftarten und Icons keine formale Anpassung hinsichtlich UI/UX Aspekte erfolgen muss bzw. Aufwand und Nutzen bei Leistungen für Customizing abzuwägen sind.



## Interaktionszustände für Buttons mit Textlabels und intuitiv verständlichen Icons



## Modale Dialogboxen in unterschiedlichen Farben abhängig vom Systemverhalten



## Formulare mit Radioboxen, Eingabefeldern, Slidern und Checkboxes sowie Navigationsmodelle zur Datenadministration („Dashboards“)

## Nutzung von Inhalten

Bildmaterial, Grafikelemente, Piktogramme und andere digitale Assets dürfen nur verwendet werden, sofern Angaben über ihre Herkunft und aktuelle Nutzungsberechtigung (Lizenz) für die Daimler Truck Financial Services GmbH zweifelsfrei vorliegen. Von der Verwendung KI/AI-generierter Bilder und ähnlicher Inhalte wird derzeit noch abgeraten, da die rechtlichen Rahmenbedingungen im globalen Kontext weithin ungeklärt sind.

## Domains und Subdomains

Bei der Festlegung von Domains oder Subdomains für Daimler Truck Financial Services sind zwingend alle Anforderungen der konzernweit gültigen IP-Richtlinie und des entsprechenden Handbuchs für zentrale Domains der Daimler Truck AG zu beachten. Diese sind im Social Intranet verfügbar.