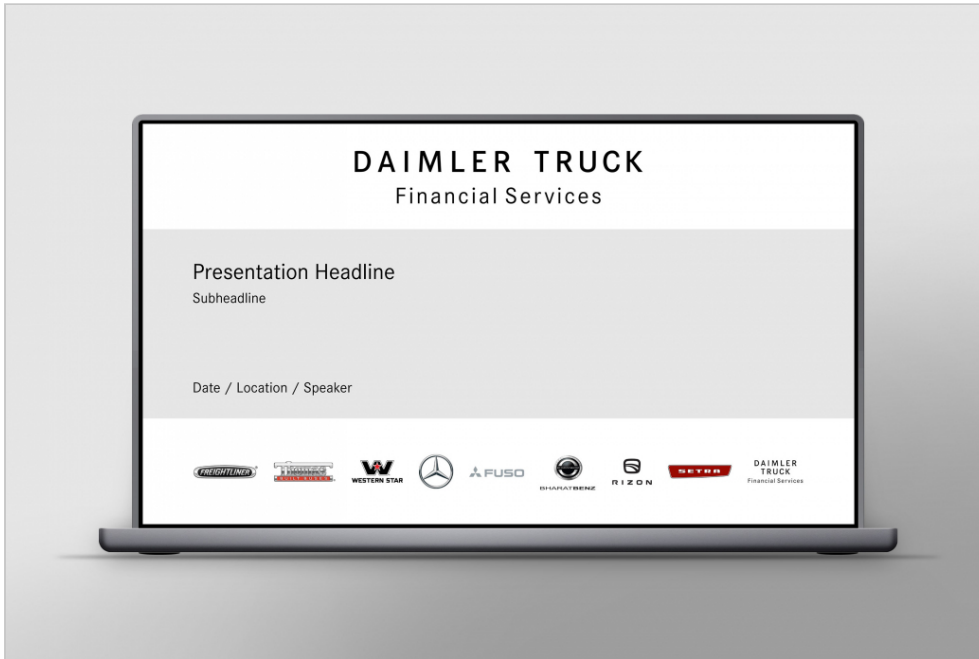


DAIMLER TRUCK

29. Januar 2024

Präsentationen



Für Präsentationen von Daimler Truck Financial Services und Tochtergesellschaften stehen geeignete Templates für MS PowerPoint zur Verfügung, die bereits über alle wichtigen Grundeinstellungen verfügen und leicht handhabbare Layoutvarianten für unterschiedliche Folientypen beinhalten. Die Präsentationsvorlagen sind für Menschen mit Sehschwächen optimiert und unterstützen eine barrierearme Darstellung von Inhalten.

Allgemeine Hinweise

Modifikationen der vordefinierten Vorlagen, durch die sich die Optik der Präsentation mehr als nur unerheblich verändert (z. B. Einsatz dunkler Folienhintergründe, anderer Schriftarten oder Farbtöne), sind nicht zulässig. Das gilt auch für den Einsatz vollständig abweichender Vorlagen zum Zwecke der Kommunikation nach außen mit dem Absender der Daimler Truck Financial Services GmbH.

DAIMLER TRUCK

Financial Services

Title Slide with Image and
Heading, in Daimler CS,
30pt

Optional Subheading, 20pt

Presenter's Name
Date



Titelfolie einer Präsentation mit dem Zeichen von Daimler Truck Financial Services

Section Divider Slide with Image and Heading in Daimler CS, 30pt



Daimler Truck Financial Services

Presentation Title | Department | Date

#

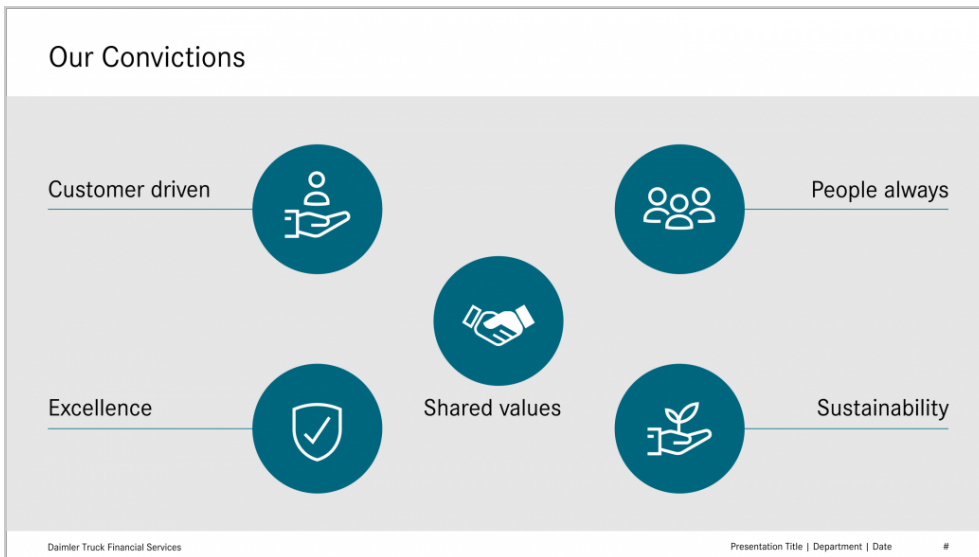
Kapiteltrennfolie mit einzeliger Überschrift



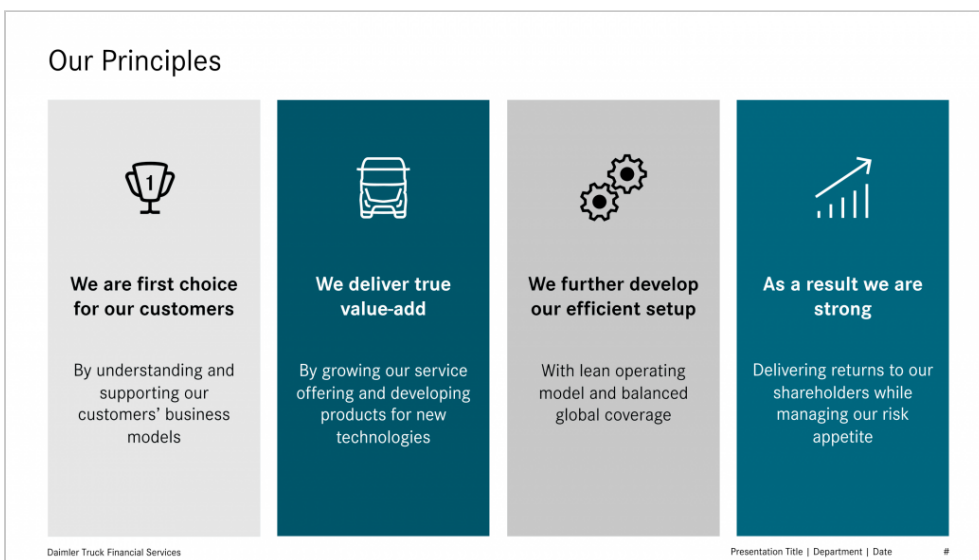
Bildfolie mit mehreren nebeneinander platzierten Fotomotiven („Stoß an Stoß“)



Bildfolie mit vier symmetrisch ausgerichteten Fotomotiven als thematische Kombination



Informationsgrafik mit Piktogrammen

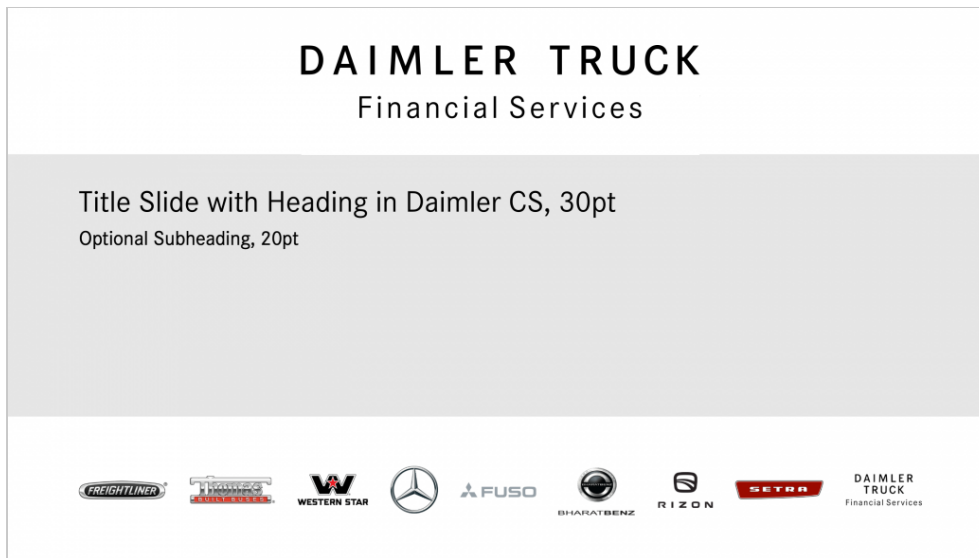


Plakative Hervorhebung von Daten und Fakten auf Farbflächen in Light Grey und Petrol

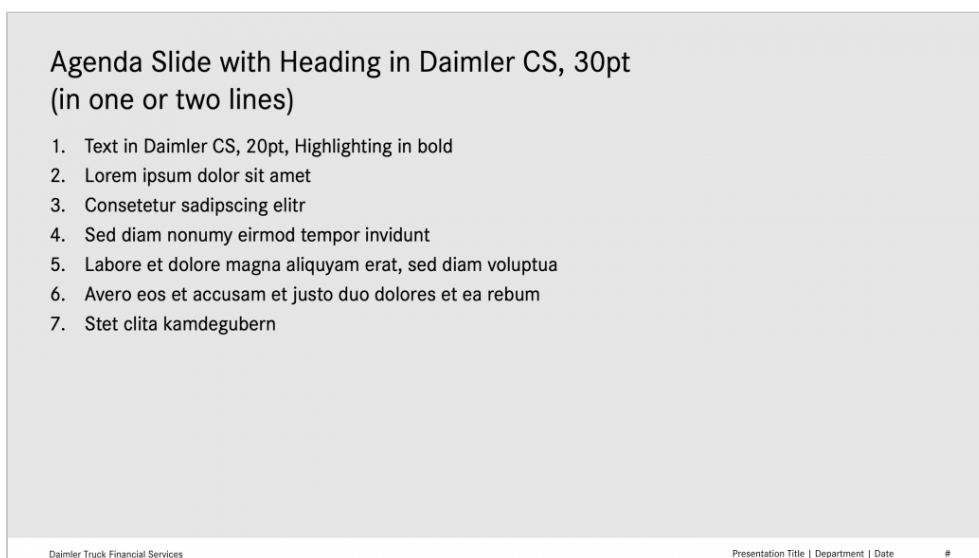
Foliengestaltung

Die Gestaltung von Präsentationsfolien orientiert sich an den Layoutvarianten im Folienmaster, der in den editierbaren Vorlagen für MS PowerPoint hinterlegt ist. Weiterhin sind die Regeln für den Umgang mit den Basiselementen zu berücksichtigen. Dazu zählen die Position des Zeichens von Daimler Truck Financial Services auf Titelfolien, voreingestellte Schriftgrößen und -stärken, ein reduziertes Farbklima mit

hohem Weißanteil, die authentische und moderne Bildsprache sowie der informative und intuitiv verständliche Grafikstil. Die in gängiger Präsentationssoftware bereitgestellten 3D-Effekte oder Schatten sollten nicht eingesetzt werden. Animationen sollten grundsätzlich sparsam für Ein- oder Ausblendungen einzelner Elemente integriert werden. Zusätzlich muss sichergestellt sein, dass die mit MS PowerPoint erstellte Präsentation auch nach dem Speichern im neutralen Format Adobe Acrobat (PDF) inhaltlich vollständig und vollfunktionsfähig angezeigt wird.



Titelfolie einer Präsentation mit dem Zeichen von Daimler Truck Financial Services und den Zeichen von Nutzfahrzeugmarken der Daimler Truck AG



Agendafolie mit Hintergrund in Light Grey

Text Slide with Heading in Daimler CS, 30pt

Text in Daimler CS, 20pt, **Highlighting in bold**

- Second level, Daimler CS, 20pt
 - Third level, Daimler CS, 16pt
 - Fourth level, Daimler CS, 16pt
 - Fifth level, Daimler CS, 16pt
 - Sixth level, Daimler CS, 16pt

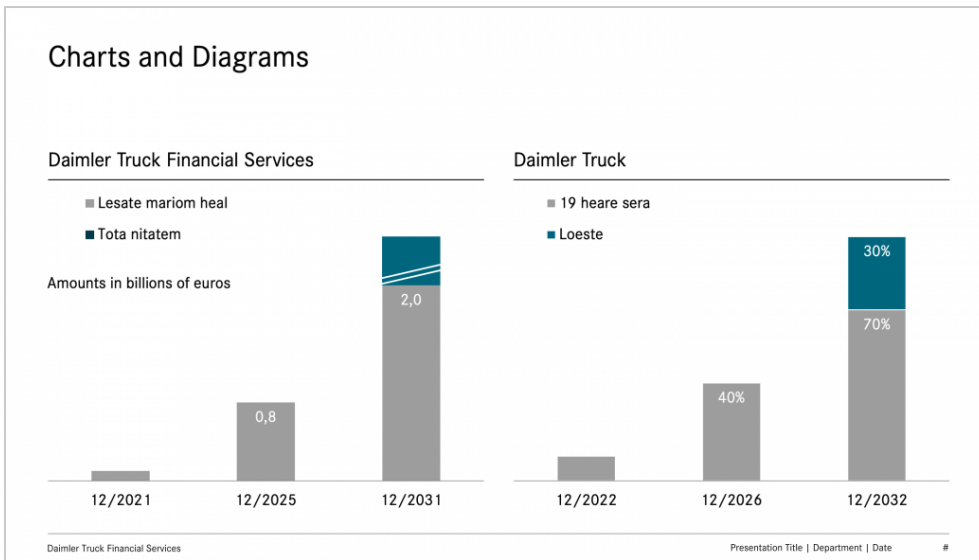
Textfolie auf weißem Hintergrund mit Aufzählungsebenen

Text Slide with Two Columns and Heading in Daimler CS, 30pt

- Text in Daimler CS, 20pt
- Lorem ipsum dolor sit amet, consetetur sadipscing Duis autem vel eum iriure dolor in hendrerit in vulputate velit
- Stet clita kasd gubergren, no sea takimata sanctus
- Text in Daimler CS, 20pt
- At vero eos et accusam et justo duo dolores et ea rebum

Textfolie mit zwei Textspalten

Charts and Diagrams



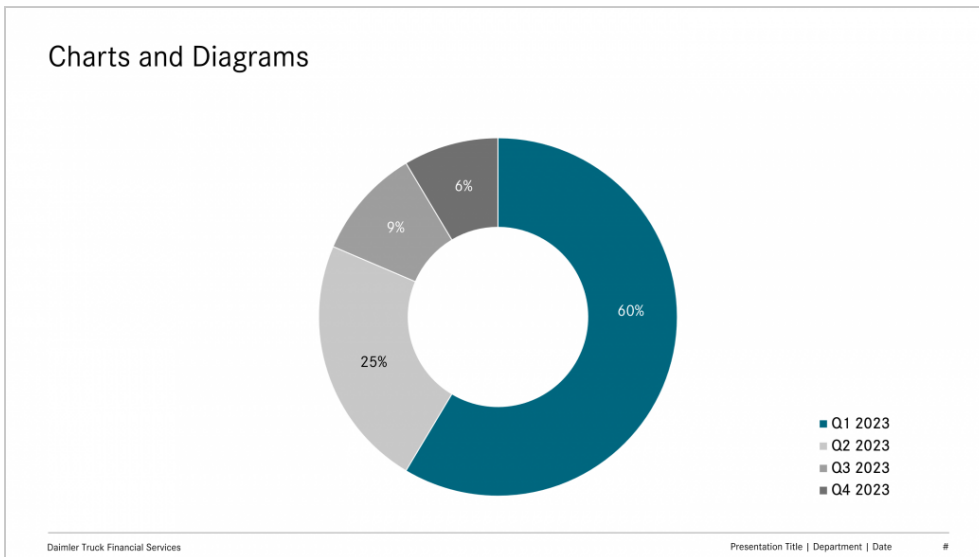
Säulendiagramm mit Flächen in Light Grey und mit Akzenten in Petrol

Tables

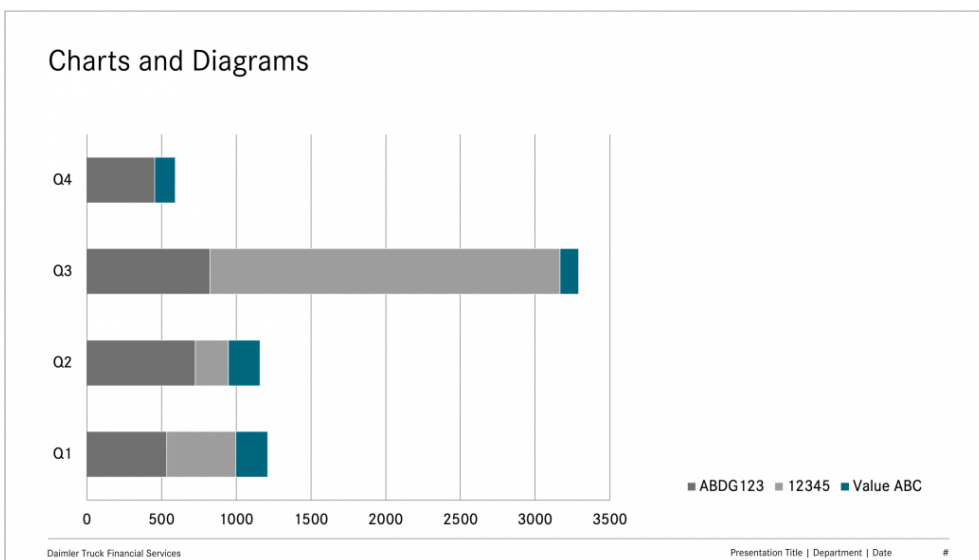
	Daimler CS	Regular	20 pt.	Daimler CS	Regular	Daimler CS
2023 (in millions)						
Daimler CS Bold 20 pt.	3.126	6.000	3.126	6.000	6.000	3.126
Daimler CS (Body)						
20 pt., line spacing of 1,08 lines	(136)	(870)	(136)	(870)	(870)	(136)
Regular	(116)	(139)	(116)	(139)	(139)	(116)
20 pt., line spacing of 1,08 lines	-	(84)	-	(84)	(84)	-
Daimler CS (Body)						
Regular	-	(1.031)	-	(1.031)	(1.031)	-
Regular	-	(308)	-	(308)	(308)	-
Line width 0,25 pt and 1 pt	1.337	3.568	2.874	3.568	3.568	2.874

Daimler Truck Financial Services | Presentation Title | Department | Date | #

Tabelle mit textlichen Hervorhebungen in Petrol



Kreisdiagramm mit Einfärbung in Light Grey und Markierung in Petrol



Balkendiagramm mit Farbwerten in Light Grey und Petrol

Nutzung von Inhalten

Bildmaterial, Grafikelemente, Piktogramme und andere digitale Inhalte dürfen nur verwendet werden, sofern Angaben über ihre Herkunft und aktuelle Nutzungsberechtigung (Lizenz) für die Daimler Truck Financial Services GmbH zweifelsfrei vorliegen. Von der Verwendung KI/AI-generierter Bilder und ähnlicher Inhalte wird derzeit noch abgeraten, da die rechtlichen Rahmenbedingungen im globalen Kontext weithin ungeklärt sind.

Text-Image Slide with Heading in Daimler CS, 30pt

- Text in Daimler CS, 20pt,
- Lorem ipsum dolor sit amet, consetetur sadipscing elitr
- Sed diam nonumy eirmod tempor invidunt ut labore



Daimler Truck Financial Services

Presentation Title | Department | Date

#

Text-Bild-Folie mit Text neben dem Bild

A white Mercedes-Benz truck is parked on a road. The truck is facing forward and has a license plate that reads 'S-MB 2022'. The background shows a road with trees and a bright sun low on the horizon, creating a lens flare effect. There are two semi-transparent text boxes overlaid on the image: one at the top left containing a paragraph of Lorem Ipsum text, and one on the left side containing a bulleted list of three items, each starting with 'Lorem ipsum'.

Lorem ipsum dolor sit amet, consetetur adipiscing elit, sed diam nonumy nibh euismod tincidunt ut laoreet dolore

- **Lorem ipsum** dolor sit amet, consetetur adipiscing elit, sed diam nonumy
- **Lorem ipsum** dolor sit amet, consetetur adipiscing elit, sed diam nonumy
- **Lorem ipsum** dolor sit amet, consetetur adipiscing elit, sed diam nonumy

Daimler Truck Financial Services

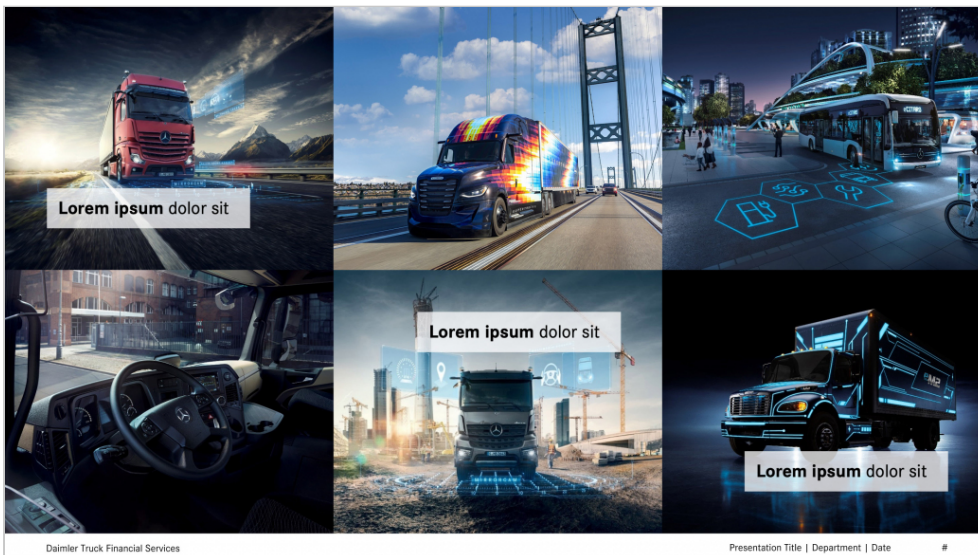
Presentation Title | Department | Date

#

Bildfolie mit halbtransparenten Textboxen für Überschrift und Kernbotschaften



Bildfolie mit zwei korrespondierenden Fotomotiven und halbtransparenten Textboxen für Kernbotschaften



Bildfolie mit Multipicture aus sechs Fotos und halbtransparenten Textboxen

Fotos und Infografiken aus dem öffentlichen [Daimler Truck Newsroom](#) (ex Media Site), die mit einem Urheberrechtsvermerk der Daimler Truck AG gekennzeichnet sind, stehen im gesamten Konzern und damit für die Daimler Truck Financial Services GmbH und ihre namenstragenden Tochtergesellschaften zur allgemeinen Nutzung sowohl für interne und externe Präsentationen als auch weitere Publikationen zur Verfügung. Zusätzliche Materialien einschließlich lizensierter Stock-Fotos sind verschiedenen internen Bilddatenbanken mit eigenen Nutzungsbedingungen bereitgestellt und können bei

Bedarf im Social Intranet aufgerufen werden.

Einbettung von Schriften

Die Hausschrift Daimler CS sollte aus nutzungsrechtlichen Gründen nicht in offenen Präsentationsdateien für MS PowerPoint eingebettet werden. Sofern solche Präsentationen extern auf konzernfremden Rechnern vorgestellt oder angezeigt werden sollen, müssen sie vorher in das Dateiformat Adobe Acrobat (PDF) exportiert und anschließend auf inhaltliche Vollständigkeit sowie technische Funktionsfähigkeit ausreichend überprüft werden.