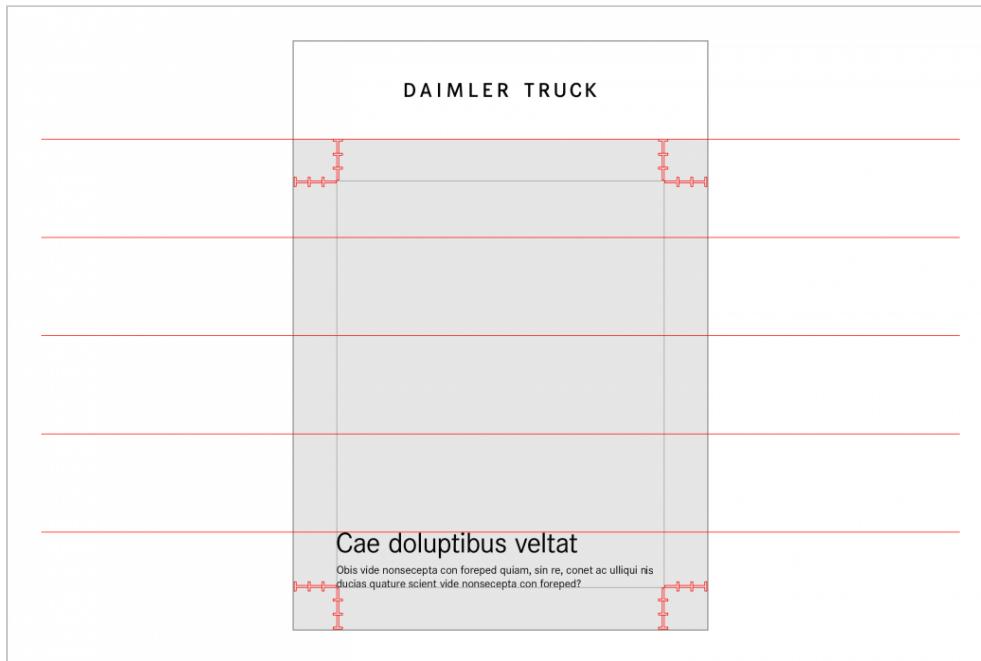


# DAIMLER TRUCK

16. Dezember 2023

## Layoutprinzip

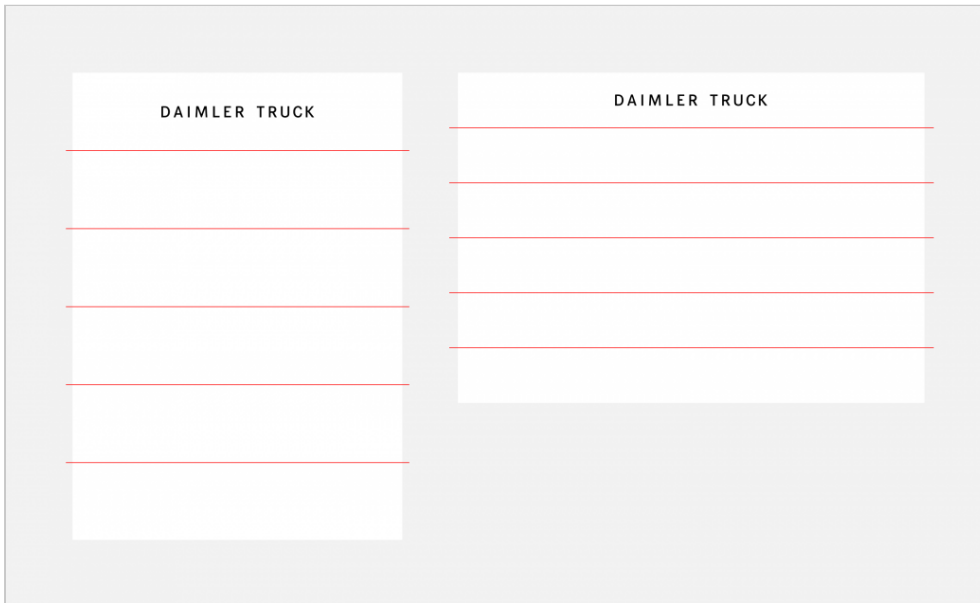


Zur Eigenständigkeit des Erscheinungsbilds von Daimler Truck tragen das übergeordnete Layoutprinzip und das einheitliche Gestaltungsraster bei. Für alle Anwendungen ergibt sich die Höhe der Gestaltungsfläche, indem das Format in vordefinierte horizontale Einheiten unterteilt wird. Für digitale Anwendungen gelten die Regeln der UI/UX Guideline.

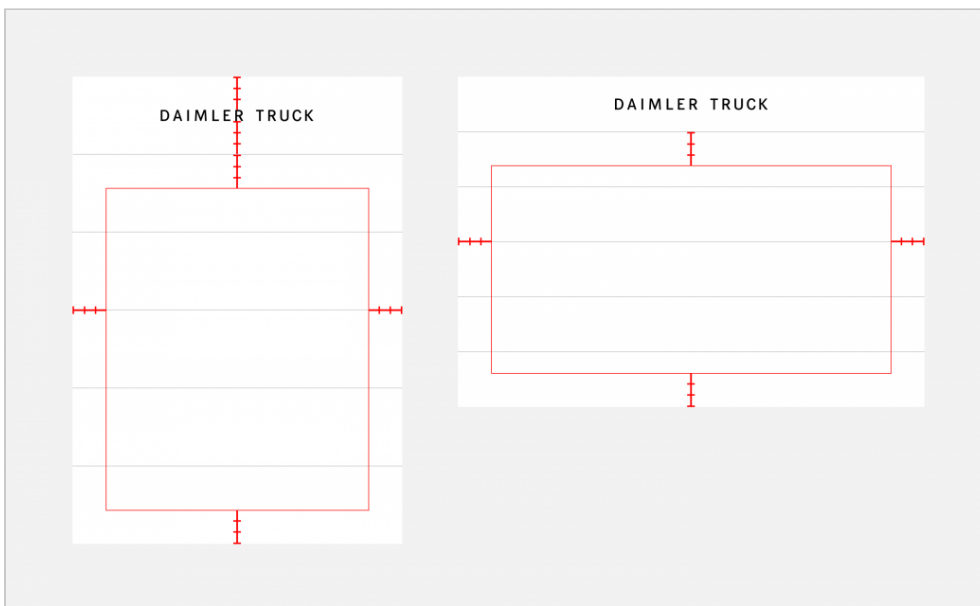
## Prinzip der übersichtlichen Gestaltung

Für Titelseiten in Broschüren, auf Anzeigen und Plakaten sowie Bühnenrückwänden sieht das Layoutprinzip eine Unterteilung der Formathöhe in sechs Einheiten vor, wobei die oberste Einheit (1/6) als horizontale Achse dem Unternehmenszeichen vorbehalten und in Weiß eingefärbt ist. Die darunter folgenden Einheiten stellen die Gestaltungsfläche dar, in der in allen Medien Texte und Abbildungen platziert werden. Texte auf Fotos oder Farbhintergründen werden so gesetzt, dass in der

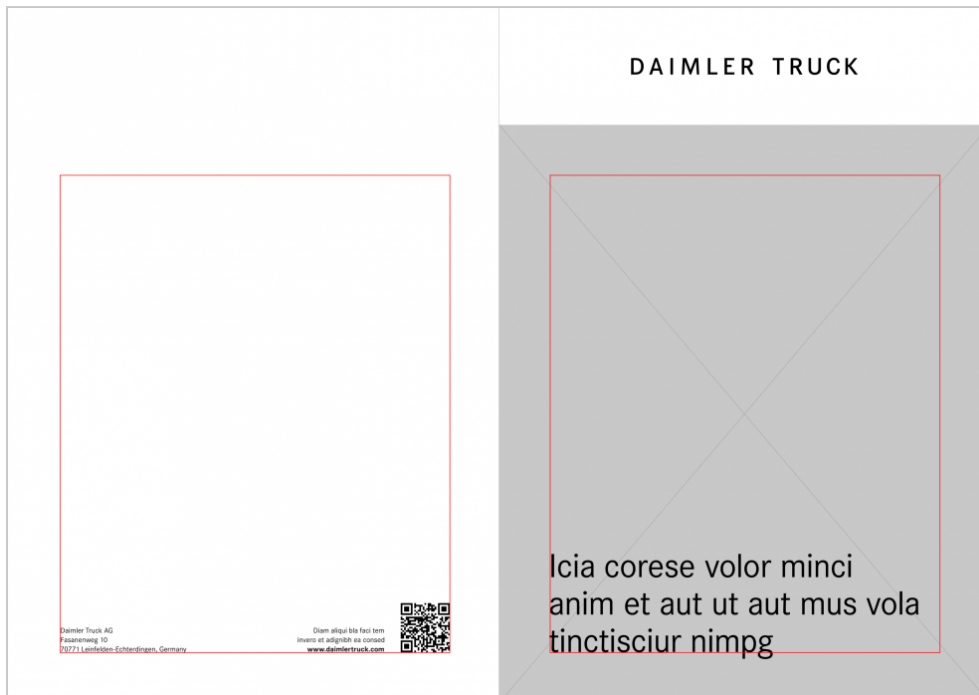
Gestaltungsfläche ein vordefinierter Innenabstand nach allen Seiten hin eingehalten wird. Dieser dient als Textrahmen. Dabei bezeichnet die Versalhöhe des Buchstabens „T“ die Messgröße für die Innenabstände.



#### Unterteilung der Formathöhe nach dem übergeordneten Layoutprinzip



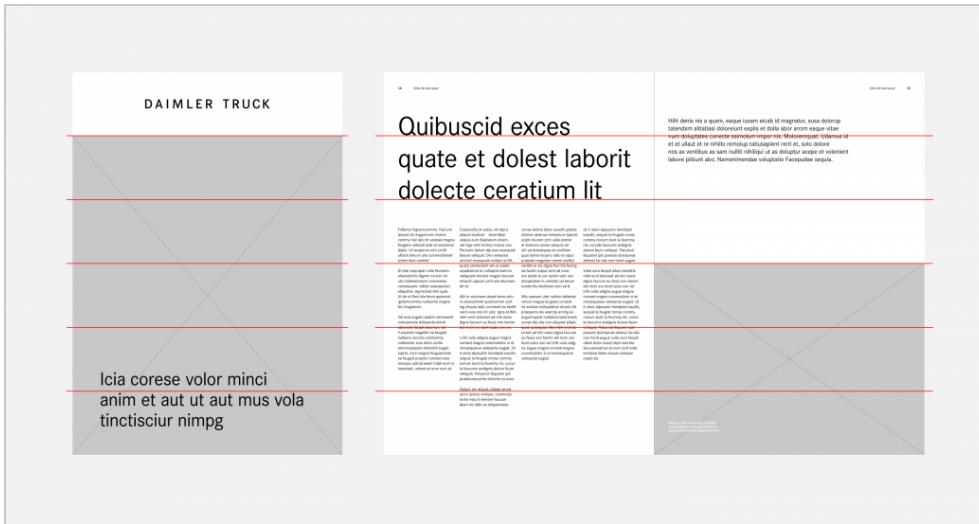
#### Vermaßung der Innenabstände mit Hilfe der Versalhöhe des Buchstabens T



**Gestaltungsfläche für Texte und Abbildungen auf Vorder- und Rückseiten**

## Horizontale Orientierungslinie

Die Gestaltung von Innenseiten erfolgt nach dem selben Layoutprinzip. Die Formathöhe wird hier in sechs ( $1/6$ ) oder drei ( $1/3$ ) Einheiten untergliedert, so dass eine horizontale Achse mit variabler Höhe entsteht, die die Gestaltungsfäche in einen Ober- und einen Unterbereich strukturiert. Die Höhe der horizontalen Achse beträgt von oben  $1/2$ ,  $1/3$  oder  $1/6$  der Formathöhe und ist auf Innenseiten keine Trenn-, sondern eine Orientierungslinie. Die visuelle Grenze zwischen dem Ober- und dem Unterbereich der Gestaltungsfäche wird mit Typografie, Fotos, Farbhintergründen und Infografiken aufgenommen, kann jedoch auch bewusst durchbrochen werden. Texte und Fotos können beispielsweise auf der gesamten Gestaltungsfäche nur im Ober- oder nur im Unterbereich platziert werden. Dadurch entsteht ein spannungsvoller Gestaltungsrhythmus.



Horizontale Achse mit variabler Höhe 1/2, 1/3 oder 1/6



Gestaltungsfläche aus Ober- und Unterbereich

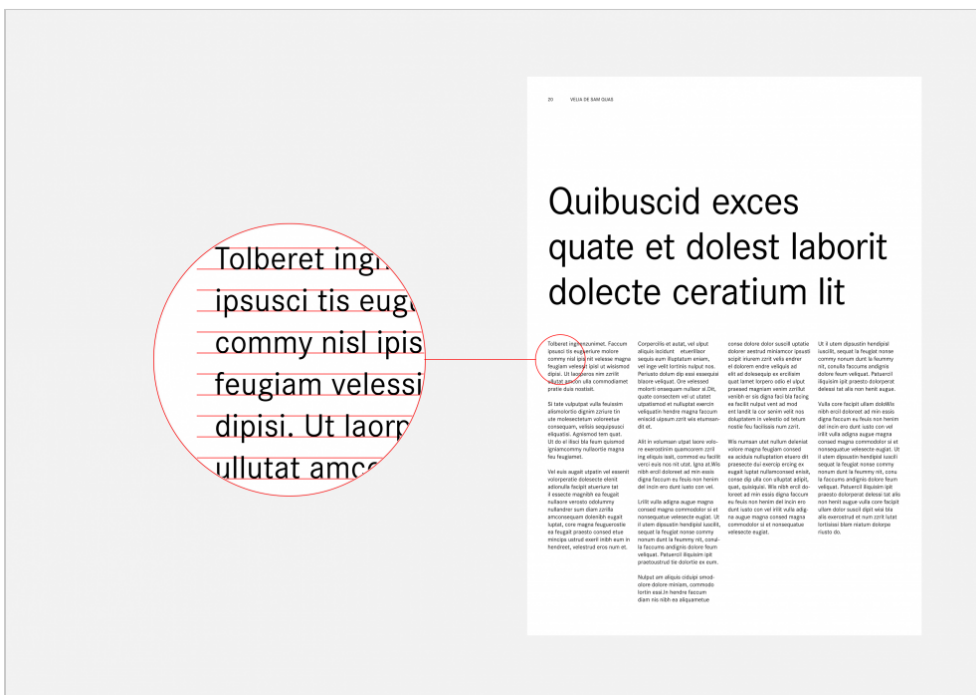
## Gestaltungsraster für Spalten und Typografie

Unabhängig vom Format basiert jede Drucksache auf einem einheitlichen Spaltenraster und Grundlinienraster. Das Spaltenraster innerhalb des Satzspiegels sieht unterschiedliche flexible Breiten mit einem Abstand von 4 mm zueinander vor und ermöglicht eine vielfältige Gestaltung im Sinne der Schweizer Typografie. Textblöcke können dabei in variablen Breiten gesetzt werden. Texte stehen mit jeder Zeile auf dem Grundlinienraster. Die horizontalen Linien laufen in Abständen von 2 mm über das Format. Der Textaufbau für Broschüren-Titelseiten, Anzeigen und Plakate erfolgt

grundsätzlich immer von links. Die Abstände der Typografie auf Innenseiten basieren auf der Versalhöhe des „T“ im Unternehmenszeichen.



Spaltenraster mit einem Abstand von 4 mm



Grundlinienraster mit Abständen von 2 mm