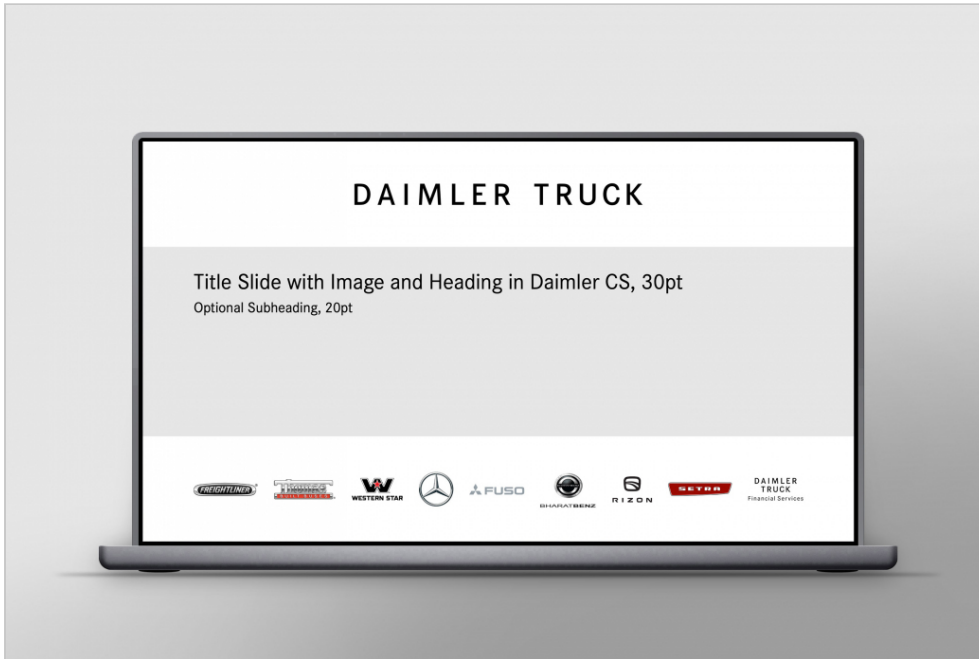


DAIMLER TRUCK

16. Dezember 2023

Präsentationen



Für Präsentationen der Unternehmensmarke stehen in MS PowerPoint Standardvorlagen zur Verfügung, die bereits über alle wichtigen Grundeinstellungen verfügen und zahlreiche Layouts für unterschiedliche Folientypen beinhalten.

Allgemeine Hinweise zu den Präsentationen

Anpassungen der Vorlagen, mit der sich das Erscheinungsbild der Präsentation mehr als nur unerheblich verändert (z. B. Einsatz dunkler Seitenhintergründe, anderer Schriftarten oder Farben), sind nicht zulässig, das gilt auch für den Einsatz komplett abweichender Vorlagen auf dem Level der Unternehmensmarke.

DAIMLER TRUCK

Title Slide with Image and
Heading, in Daimler CS,
30pt

Optional Subheading, 20pt

Presenter's Name
Date



Titelfolie einer Präsentation

Section Divider Slide with Image and Heading in Daimler CS, 30pt



Daimler Truck

Presentation Title | Department | Date

4

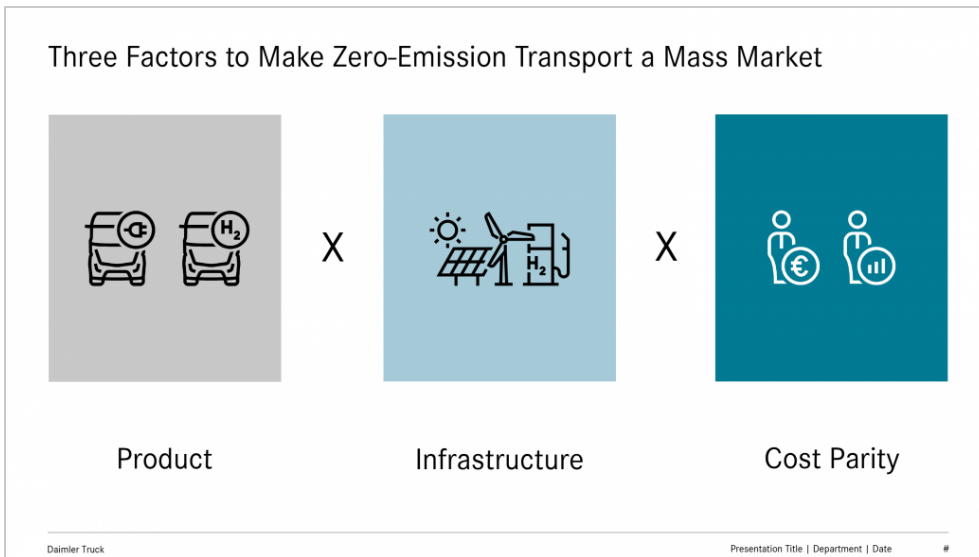
Kapiteltrennfolie mit einzeliger Überschrift



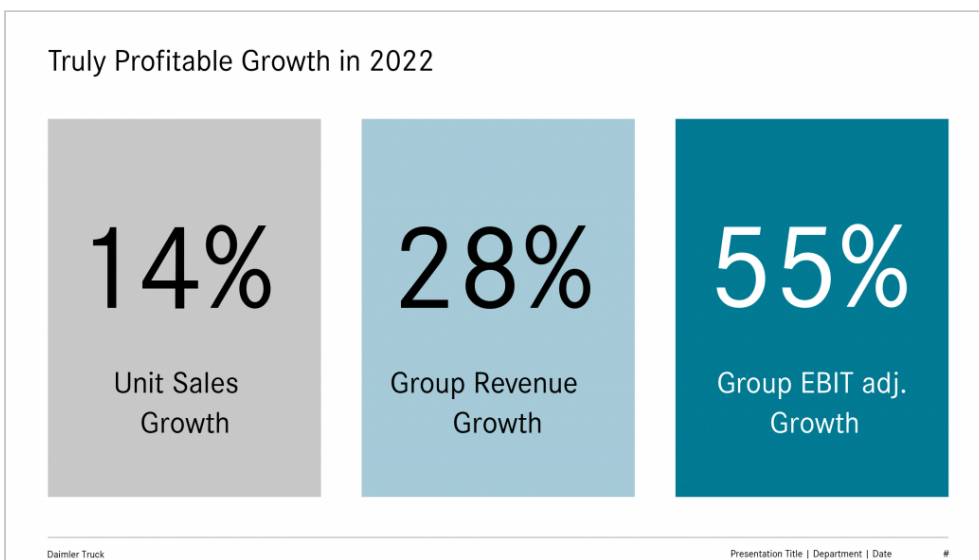
Bildfolie mit mehreren nebeneinander platzierten Fotomotiven („Stoß an Stoß“)



Bildfolie mit vier symmetrisch ausgerichteten Fotomotiven als thematische Kombination



Informationsgrafik mit Piktogrammen



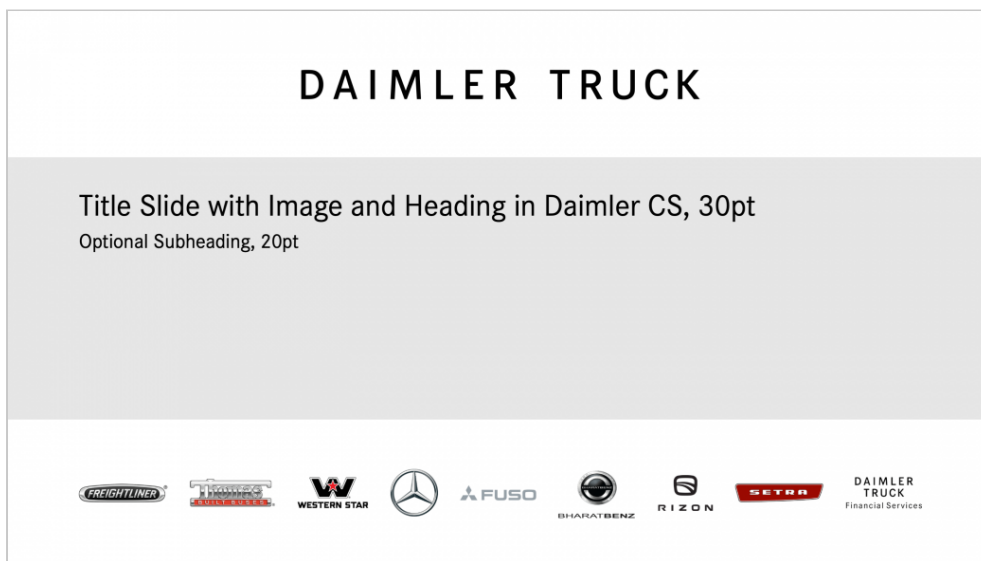
Plakative Hervorhebung von Daten und Fakten auf Farbflächen in Light Grey und Petrol

Für Präsentationen, die sich ausschließlich in der Themenwelt einer Produkt- bzw. Servicemarke bewegen, sind die offiziellen Präsentationsvorlagen der jeweiligen Marke zu nutzen und deren Gestaltungsvorgaben strikt zu beachten. Sofern Themen aus mehreren Produktmarkenwelten eine Rolle spielen, können sie entweder zu einer neutralen Gesamtpräsentation im Daimler Truck-Branding zusammengeführt werden, oder es muss für jede berührte Marke eine individuelle Präsentation erstellt werden. Die Vermischung mehrerer Markenidentitäten innerhalb einer Präsentation ist nicht

zulässig.

Gestaltung von Präsentationsfolien

Die Gestaltung von Präsentationsfolien orientiert sich grundsätzlich an den Beispiellayouts der Vorlage. Zusätzlich sind die Design Manuals zu den Corporate-Design-Basiselementen (Unternehmenszeichen, Schrift, Farben, Bildsprache, Grafikstil) zu beachten. Die in Präsentationsprogrammen bereitgestellten 3D-Effekte oder Schatten dürfen nicht eingesetzt werden. Animationen sollten grundsätzlich sparsam eingesetzt werden, zusätzlich muss sichergestellt sein, dass die Präsentation auch nach einer Umwandlung in das PDF-Format inhaltlich weiterhin vollständig ist.



Titelfolie einer Präsentation mit Markenwand

Agenda Slide with Heading in Daimler CS, 30pt (in one or two lines)

1. Text in Daimler CS, 20pt, Highlighting in bold
2. Lorem ipsum dolor sit amet
3. Consetetur sadipscing elitr
4. Sed diam nonumy eirmod tempor invidunt
5. Labore et dolore magna aliquyam erat, sed diam voluptua
6. Avero eos et accusam et justo duo dolores et ea rebum
7. Stet clita kamde gubern

Agendafolie mit Hintergrund in Light Grey

Text Slide with Heading in Daimler CS, 30pt

Text in Daimler CS, 20pt, **Highlighting in bold**

- Second level, Daimler CS, 20pt
 - Third level, Daimler CS, 16pt
 - Fourth level, Daimler CS, 16pt
 - Fifth level, Daimler CS, 16pt
 - Sixth level, Daimler CS, 16pt

Textfolie auf weißem Hintergrund mit Aufzählungsebenen

Text Slide with Two Columns and Heading in Daimler CS, 30pt

- Text in Daimler CS, 20pt
 - Lorem ipsum dolor sit amet, consetetur sadipscing Duis autem vel eum iriure dolor in hendrerit in vulputate velit
 - Stet clita kasd gubergren, no sea takimata sanctus
- Text in Daimler CS, 20pt
 - At vero eos et accusam et justo duo dolores etea rebum

Daimler Truck

Presentation Title | Department | Date

8

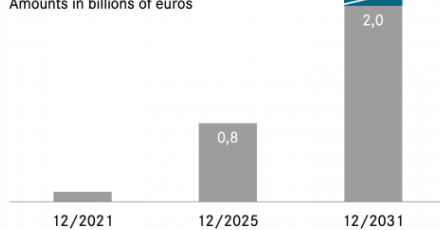
Textfolie mit zwei Textspalten

Charts and Diagrams

Lorem Ipsum

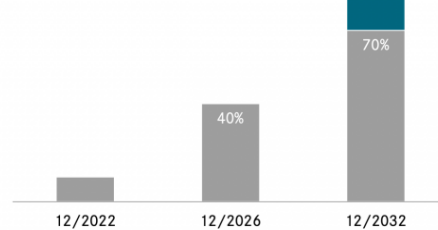
- Lesate mariom heal
- Tota nitatem

Amounts in billions of euros



Daimler Truck Dolore

- 19 heare sera
- Loeste



Daimler Truck

Presentation Title | Department | Date

20

Säulendiagramm mit Flächen in Light Grey und mit Akzenten in Petrol

Tables

	Daimler CS	Regular	20 pt.	Daimler CS	Regular	Daimler CS
2023 (in millions)						
Daimler CS Bold 20 pt.	3.126	6.000	3.126	6.000	6.000	3.126
Daimler CS (Body)						
20 pt., line spacing of 1,08 lines	(136)	(870)	(136)	(870)	(870)	(136)
Regular	(116)	(139)	(116)	(139)	(139)	(116)
20 pt., line spacing of 1,08 lines	-	(84)	-	(84)	(84)	-
Daimler CS (Body)	-	(1.031)	-	(1.031)	(1.031)	-
Regular	-	(308)	-	(308)	(308)	-
Line width 0,25 pt and 1 pt	1.337	3.568	2.874	3.568	3.568	2.874

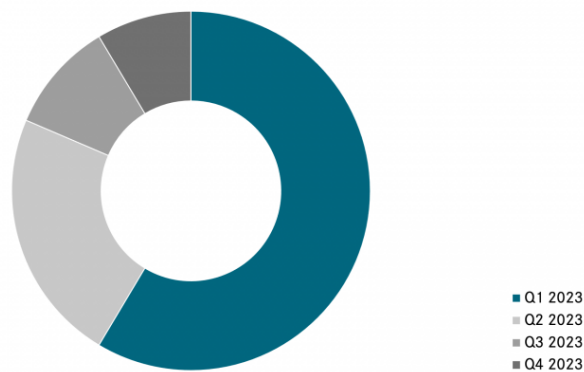
Daimler Truck

Presentation Title | Department | Date

21

Tabelle mit textlichen Hervorhebungen in Petrol

Tonality of Pie Charts

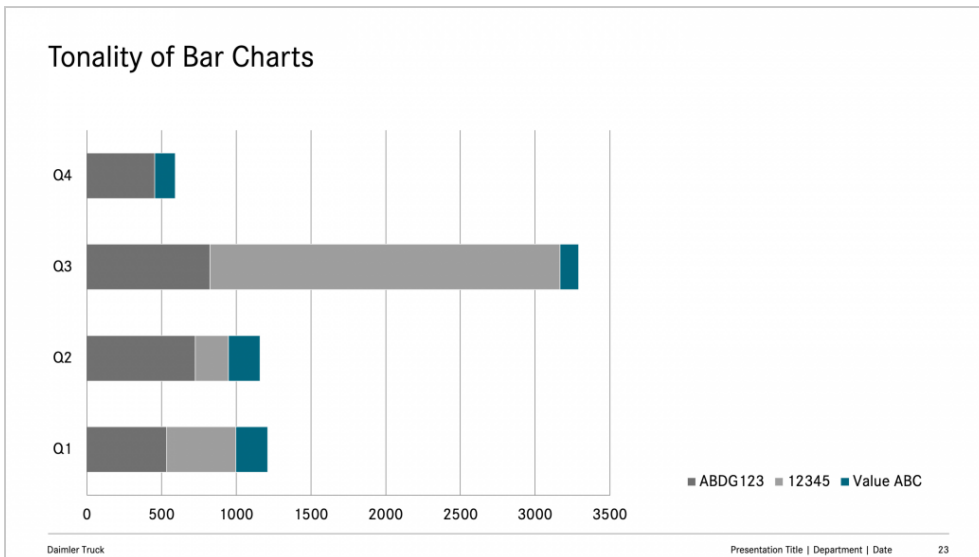


Daimler Truck

Presentation Title | Department | Date

22

Kreisdiagramm mit Einfärbung in Light Grey und Markierung in Petrol




Balkendiagramm mit Farbwerten in Light Grey und Petrol

Nutzung von Inhalten

Bildmaterial, Grafikelemente, Piktogramme und andere Inhalte dürfen nur verwendet werden, sofern ihre Herkunft und aktuelle Nutzungsberechtigung (Lizenz) für Daimler Truck zweifelsfrei geklärt ist. Von der Verwendung KI/AI-generierter Bilder und anderer Inhalte wird derzeit noch abgeraten, da die rechtlichen Rahmenbedingungen global noch weithin ungeklärt sind.

Text-Image Slide with Heading in Daimler CS, 30pt

- Text in Daimler CS, 20pt,
- Lorem ipsum dolor sit amet, consetetur sadipscing elitr
- Sed diam nonumy eirmod tempor invidunt ut labore



Daimler Truck | Presentation Title | Department | Date | 7

Text-Bild-Folie mit Text neben dem Bild



Bildfolie mit halbtransparenten Textboxen für Überschrift und Kernbotschaften



Bildfolie mit zwei korrespondierenden Fotomotiven und halbtransparenten Textboxen für Kernbotschaften



Bildfolie mit Multipicture aus sechs Fotos und halbtransparenten Textboxen

Inhalte der Global Media Site (media.daimlertruck.com), die mit einem Copyrightvermerk von Daimler Truck gekennzeichnet sind, stehen im Daimler Truck-Konzern zur allgemeinen Nutzung für die interne und externe Unternehmensdarstellung zur Verfügung. Weitere Materialien einschließlich eines lizenzierten Pools an Stock-Fotos sind in diversen internen Bilddatenbanken mit eigenen Nutzungsbedingungen verfügbar, die über das Daimler Truck Social Intranet erreicht werden können.

Einbettung von Schriften

Die Daimler CS wird aus lizenzrechtlichen Gründen nicht in MS PowerPoint Dokumente eingebettet. Sofern Präsentationen extern auf konzernfremden Endgeräten angezeigt werden sollen, müssen sie in das Format Adobe PDF umgewandelt werden.