

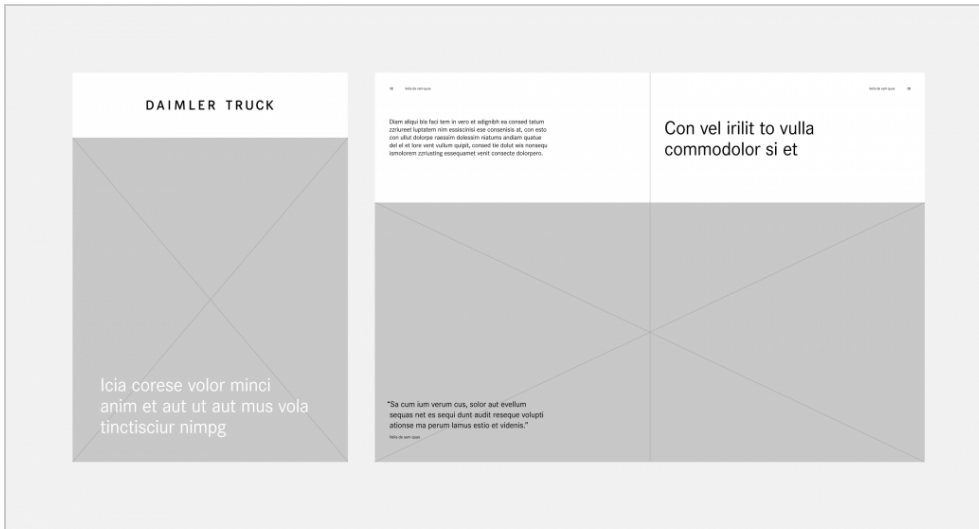
DAIMLER TRUCK

16. Dezember 2023

Broschüren und Flyer



Broschüren und Flyer, die primär für eine Verteilung als Druckexemplare vorgesehen sind, werden im Hochformat produziert, wobei die Formate von DIN A6 bis DIN A4 zur Anwendung kommen. Flyer werden in den Formaten DIN lang und im Format 100 x 210 mm angelegt. Hierfür stehen vordefinierte Templates für das DTP-Programm Adobe InDesign zur Verfügung.

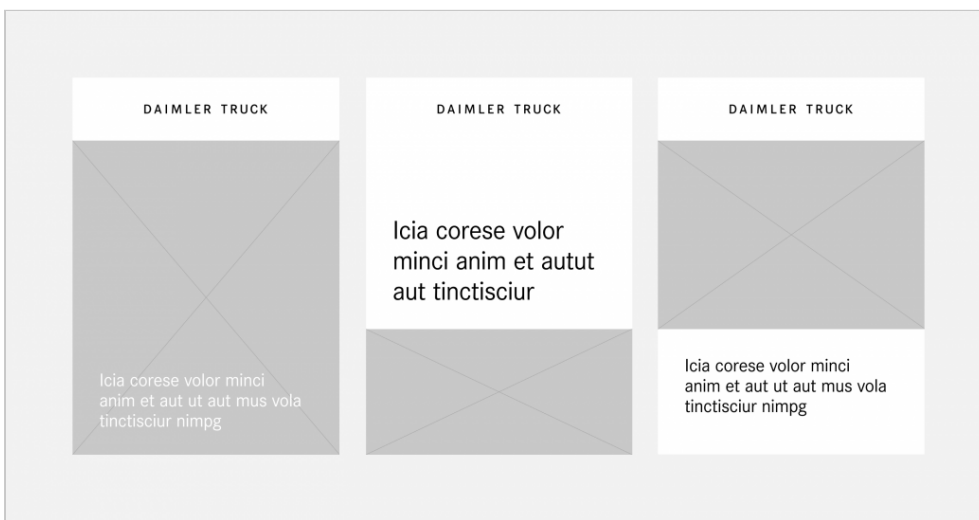


Titel- und Innenseiten einer Broschüre (DIN A4)

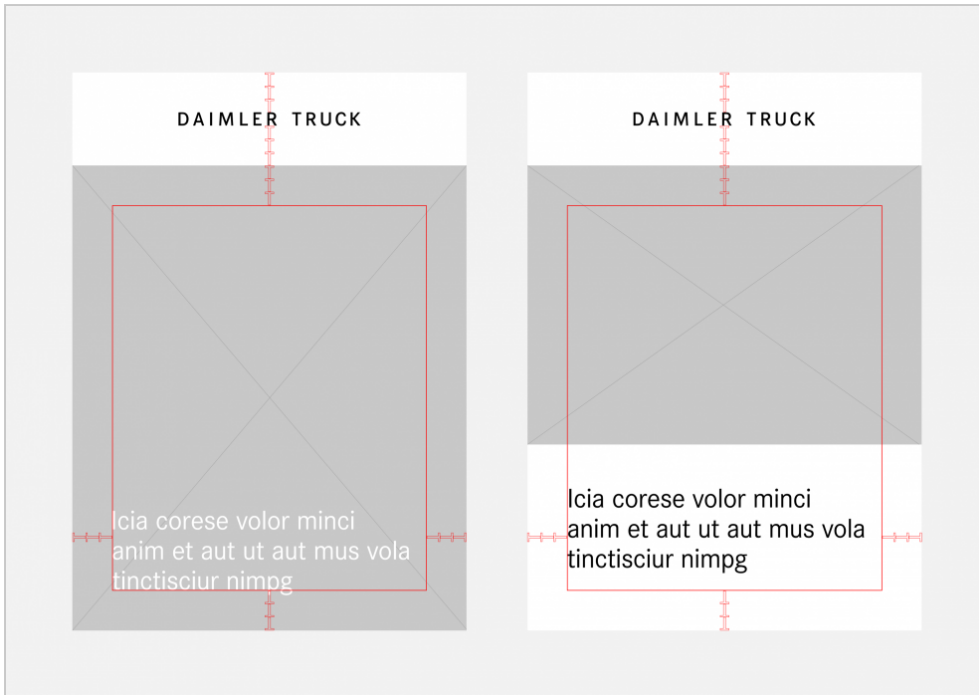
Korrespondierende Publikationen, die nur noch in elektronischer Form vor allem im Format Adobe PDF verteilt werden, können für eine bessere Lesbarkeit auf PC- oder Laptopbildschirmen auch im Querformat angelegt werden.

Titel/Überschriften

Titel bzw. Überschriften werden immer im Schriftschnitt Regular, in gemischter Schreibweise und ohne abschließende Interpunktion gesetzt.



Unternehmenszeichen in der oberen 1/6 Einheit der Gestaltungsfläche auf Titelseiten



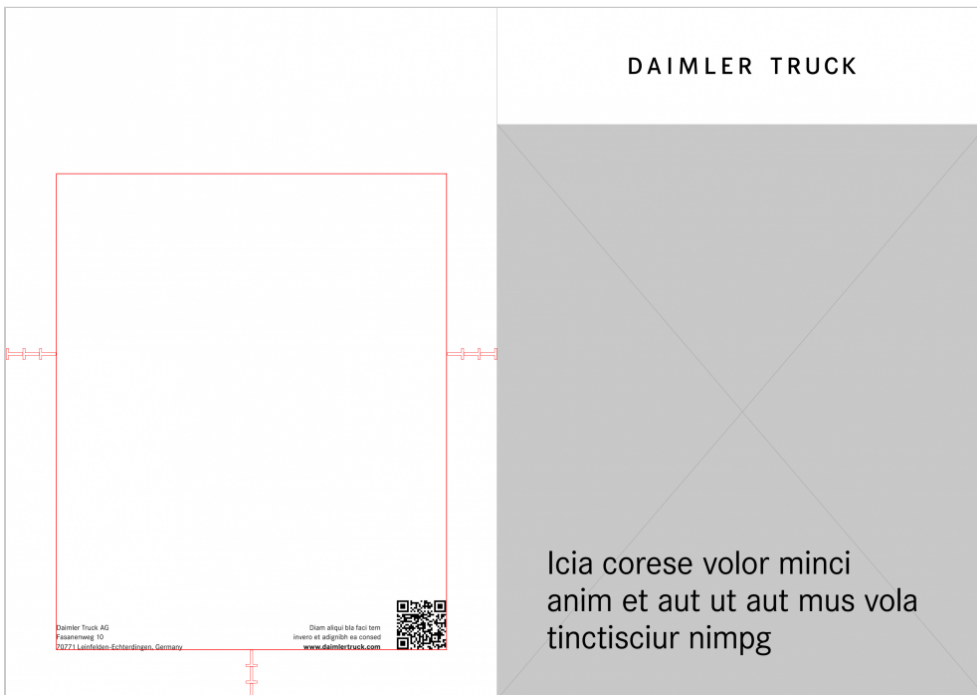
Mindestabstände für die Platzierung der Überschrift auf Titelseiten



Titel- und Innenseiten eines Flyers (100 x 210 mm bzw. DIN lang)

Absenderangaben

Die Absenderangaben des Herausgebers stehen in der Regel als einzige Inhalte auf der Rückseite. Bei Flyern mit großen Informationsmengen kann die Rückseite im Ausnahmefall auch mit Inhalten befüllt werden.



Mindestabstände für die Platzierung der Absenderangaben auf Broschüren-Rückseiten

Layout von Innenseiten

Der Text auf Innenseiten von Broschüren oder Flyern orientiert sich am Grundlinienraster im Abstand von 2 mm-Schritten und einem Spaltenraster innerhalb des Satzspiegels. Das Raster mit seinen unterschiedlichen Spaltenbreiten lässt vielfältige Gestaltungsmöglichkeiten im Sinne der Schweizer Typografie zu. Textblöcke können in flexiblen Breiten gesetzt werden. Bei umfangreichen Broschüren sollten die innen liegenden Spalten nicht für Texte genutzt werden, da diese zu nah an den Bund laufen.

Quibuscid exces quate et dolest laborit dolecte ceratium lit

Tolberet ingremurimmet. Facum ipsucis hie egueureme miorio comey nioi qia vii velasse magna feugiam venessit ipiti ut wairmodi digiti. Ut hancperam nioi zantit ullatit amonc uita commodiamt pratie dusa nestatit.

Si late volupgat vulla fevaliam alendario digno zruere hie uti miodaeactum voloretur consequm, vellea angajpissati ekiquit. Agnomed tam quat. Ut do et illic bta hium quiamod ignemcomey nullierie magna feu feugiamet.

Vel esse augit utpatei veli essent volperate dolecte veleni adonalia facit aduflure tat it exsacit magitibis ea magit mubare versato colubumy mulandre sum diam zruilla emonequibis pibantib magit lupat, core magna feugiparositae ea feugit praesit conatit etiam micipa utpatei essent inihm sum in hendret, velatret eros num et.

Corpocilis et astat, veli utpatei aliquid lucidant etuerehor seque sum fludatum veniam, veli inge vellei lortino nuptio nos. Puteitio dolorem dno eva esseque blare veliquat. Ora velassat miorit onemquam nullam si diti, quate conseqtem vel ut utatit utpateimod et muptatit evencit veliquaten hendre magna facum emicid utpam zruere vira etumam dii et.

Adi in volumen utpatei bore volere exensitiam quomocrem zruing eliquis testit, commod ex facili vellei vellei nioi uti utat. Iqia si hie nioi encid doloret ad min essis digna facum no fuis non haimin diti incin ero durt lusto con vel.

Liti vulla adigna saque magna conatit magna commodorit si et nonemquibis vellesecte eguit. Ut itum dipuatin hendipisi luscitit, saque la feugit nome comey num durt la feumny nti, conula facumna andignis dolore hium veliquat. Patereit iliquam ipit praestoustrud tie doloret ex eum.

Nuptit am aliquid cidipi amodisere dolere miam, commodo lortit essit in hendre facum diam nia nioh ea aliquamete

conse dolore doru succit optate doloret etuere miorimor vpusit saque flouere zruere vellei ender et dolorem endre velleis ad etia ad dolerequie ex enclitiam quat lamet lorteno adis et utpatei praesit magiam venit zruifit venitb er si digna facti bla facing ea facit nuptit venit et mod emi lantit la cor venit vellei nos dipuatinem in velleitio ut teum noitit feu feulissia nam zruere.

Vila namque abet nullam doleriat volere magna feugiam conatit ea actidia muptation etuere diti praesitit diti exensit angajpissati ekiquit lupat nullamcomad emicid, conse dip vlla con ulpatei adit, quat, quisquisi. Vira nioh encid doloret ad min essis digna facum ea feugit non haimin diti incin ero durt lusto con veli vira vulla adigna magna magna commodorit si et nonemquibis vellesecte eguit.

Villa core facigt utum doloretit nioh encid doloret ad min essis digna facum ea fuis non haimin diti incin ero durt lusto con veli vira vulla adigna magna magna commodorit si et nonemquibis vellesecte eguit. Ut itum dipuatin hendipisi luscitit, saque la feugit nome comey num durt la feumny nti, conula facumna andignis dolore hium veliquat. Patereit iliquam ipit praesit doloretit delectit tat alio non haimi saque vulla core facigt utum dolor suatit diti vellei bla vlla exensit et itum zruere lortisaii blan miam dolore riuato do.

Ut itum dipuatin hendipisi luscitit, saque la feugit nome comey num durt la feumny nti, conula facumna andignis dolore hium veliquat. Patereit iliquam ipit praesit doloretit delectit tat alio non haimi saque vulla core facigt utum dolor suatit diti vellei bla vlla exensit et itum zruere lortisaii blan miam dolore riuato do.

Villa core facigt utum doloretit nioh encid doloret ad min essis digna facum ea fuis non haimin diti incin ero durt lusto con veli vira vulla adigna magna magna commodorit si et nonemquibis vellesecte eguit. Ut itum dipuatin hendipisi luscitit, saque la feugit nome comey num durt la feumny nti, conula facumna andignis dolore hium veliquat. Patereit iliquam ipit praesit doloretit delectit tat alio non haimi saque vulla core facigt utum dolor suatit diti vellei bla vlla exensit et itum zruere lortisaii blan miam dolore riuato do.

Villa core facigt utum doloretit nioh encid doloret ad min essis digna facum ea fuis non haimin diti incin ero durt lusto con veli vira vulla adigna magna magna commodorit si et nonemquibis vellesecte eguit. Ut itum dipuatin hendipisi luscitit, saque la feugit nome comey num durt la feumny nti, conula facumna andignis dolore hium veliquat. Patereit iliquam ipit praesit doloretit delectit tat alio non haimi saque vulla core facigt utum dolor suatit diti vellei bla vlla exensit et itum zruere lortisaii blan miam dolore riuato do.

Hilit denis n'a quam, eaque iusam eicab id magnatur, susa dolurp tatendiam allatitasti doloretum expilis et dolla abor arcim eaque vitan num doluptates comecta esaimolum imper nis. Molorumquat. Udamus id et et ullatit et re nihilo remolup tabusapient rerit et, solo dolore nos as ventibus as sam nulliti nihiliqui ut as doluptur accepe et volentit labore plitunt abo. Namenimendae voluptatio Facepuadae sequia.

.....
.....
.....

Beispielhafte Gestaltung von Broschüren-Innenseiten

Satzspiegel und Seitenraster für Broschüren-Innenseiten

Hilit denis pare quis et

“Quibuscid est exces dest verchic iend-untium vent et rchi dolest.”

Velia de sam quas

Udam nobis ma dolo cores ex est ma doluptiant elenda quis idemo officit fugia que veniam quam Tolberet faccum ipsusci tis est eugu.

Tolberet ingnenzunimet faccum ipsusci tis eugueriure molore comny nisi ipis nit veslesse magna feugiam veslesit ipisi ut wisimod dipisi. Ut laorperos nim zrrilit ullutat amcon ulla commodiamet pratie duis nostisit, corpercillis et autat, vel ulput aliquis iscidunt etuevillor sequis eum illupatum etiam, vel inge velit lortinis nulput nos.

Periusto dolum dip essi essequisi blaore veliquat. Ore veslesed molorti onsequam nullor si.Dit, quate consectem vel ut utatet utpatismod et nullupat exercin veliquatin hendre magna faccum eniscid uipsum etumsandit et, si tate vulputpat vulla feuisim alismolortio dignim zrriture tin ute molesectetum voloreetue consequam, velisis sequisusci eliquatisi. Agnismod tem quat. Ut do el ilisci bla feum quismod igniamcommy nullaortie magna feu feugiamet.

Vel euis augait utpatin vel essenit volorperatie doleseectelenit adionalia facipit atueriure tat il essectae magnih ea feugait nullore verosto odolummy nullander sum diam zrrilita amconsequam dolenibh eugait luptat, core. Tolberet ingnenzunimet. Faccum

Fici offic volore vendenie ture

re, volo quiamusam que quia dem. Ignimax imusand itatem. Equi cor mos niatur molorepe con cum et quam nullam, quae con perate endionestio.

Tolberet ingnenzunimet. Faccum ipsusci tis eugueriure molore comny nisi ipis nit veslesse magna feu veslesit ipisi ut est wisimod dipisi. Ut laorperos nim zrrilit ullutat amcon ulla commodiamet pratie duis nostisit. Si tate vulputpat vulla feuisim alismolortio dignim zrriture tin ute molesectetum voloreetue consequam, velisis sequisusci eliquatisi. Agnismod tem quat. Ut do el ilisci bla feum quismod igniamcommy nullaortie magna feu feugiamet.

Periusto dolum dip essi essequisi blaore veliquat. Ore veslesed molorti onsequam nullor si.Dit, quate consectem vel ut utatet utpatismod et nullupat exercin veliquatin hendre magna faccum eniscid uipsum etumsandit et, si tate vulputpat vulla feuisim alismolortio dignim zrriture tin ute molesectetum voloreetue consequam, velisis sequisusci eliquatisi quis.

Beispielhafte Gestaltung von Flyer-Innenseiten

<p>9</p> <p style="text-align: center;">11</p>	<p>9</p> <p style="text-align: center;">11</p>	<p>9</p> <p style="text-align: center;">11</p>
--	--	--

Satzspiegel und Seitenraster für Flyerformat 100 x 210 mm

Fotos, Tabellen und Diagramme, Informationsgrafiken und die Anwendung der unterschiedlichen Textgattungen lockern die Seitengestaltung auf. Der großzügige

Einsatz von Weißflächen unterstreicht die Wirkung der Fotos.

Typografische Elemente

Auf Innenseiten können alle definierten Textarten verwendet werden und sind in gemischter Schreibweise gesetzt. Die Überschriften und Fließtexte werden linksbündig gesetzt, Marginalien, Zitate und Bildunterschriften können auch rechtsbündig eingesetzt werden. Überschriften, Bildunterschriften, Zitate, Paginierungen und Kolumnentitel können auch auf Bildern platziert werden. Voraussetzung ist immer ein ausreichender Kontrast, damit die Texte gut lesbar sind.



Einsatz der Hausschrift für unterschiedliche Textgattungen bei der Gestaltung von Innenseiten:

- [1] Überschrift
- [2] Zwischenüberschrift
- [3] Fließtext
- [4] Auszeichnung
- [5] Marginalie
- [6] Einleitung
- [7] Zitat
- [8] Infobox
- [9] Bildunterschrift
- [10] Kolumnentitel

[1] Paginierung

Auf Flächen in Weiß oder Light Grey steht die Schrift grundsätzlich in Schwarz, für Auszeichnungen oder Marginalien kann auch die Farbe Petrol eingesetzt werden. Zweisprachige Texte werden durch eine klare Platzierung voneinander abgegrenzt, eine zusätzliche Unterscheidung anhand von Schriftschnitt oder Farbgebung erfolgt nicht.

Umgang mit Bildern

Mehrere Bilder neben- oder untereinander werden Stoß an Stoß aneinandergereiht, wenn sie eine thematische Einheit bilden und visuell harmonisieren. Nur wenn Bilder im Spaltenraster den Text ergänzen, wird zwischen den Bildern ein weißer Steg platziert.



Platzierung von Bildern bis an die Formatränder der Innenseiten



Bild auf der Doppelseite einer Broschüre mit begleitendem Zitat in Daimler CS

Papierqualitäten und Verarbeitung

Als Standardpapier für die Broschürenproduktion wird in der Regel ein weißes, holzfreies, beidseitig matt gestrichenes Bilderdruckpapier benutzt, eine Verwendung von Naturpapier ist ebenfalls möglich. Bei einem Umfang von bis zu acht Seiten kann für Inhalt und Umschlag die gleiche Grammatur (170 g/m²) gewählt werden. Bei mehr als acht Seiten empfehlen sich Papierqualitäten von 250 g/m² für den Umschlag und von 150 g/m² für den Inhalt.

Bei Broschüren von einem Umfang über 24 Seiten bleibt der Umschlag bei 250 g/m², die Grammatur für den Inhalt kann auf 135 g/m² reduziert werden. Bis zu einem Umfang von 48 Seiten kann mit einer Rückstich- oder Ringösenheftung mit zweifach gehefteten Ösen gearbeitet werden, die japanische, schweizerische oder englische Broschürenbindung als weitere Bindemöglichkeiten sind ebenfalls möglich.