

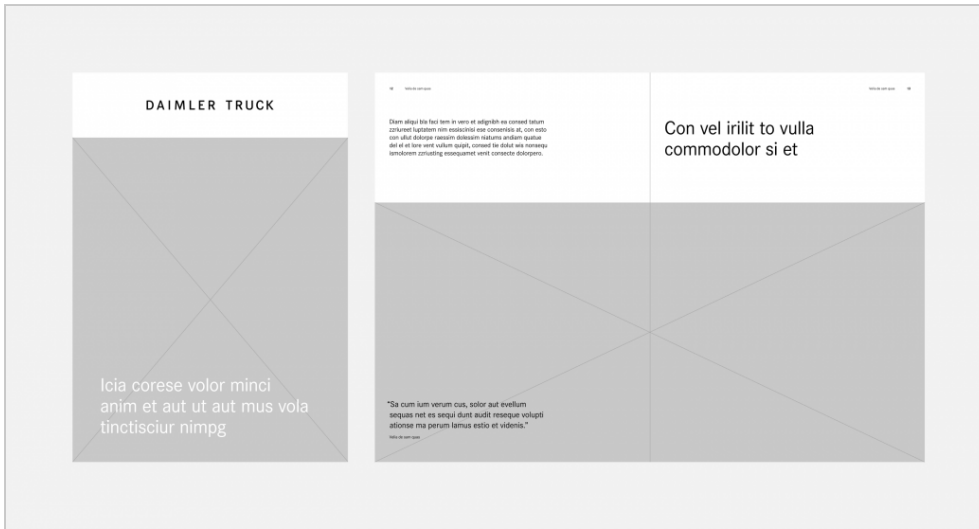
DAIMLER TRUCK

16. Dezember 2023

Broschüren und Flyer



Broschüren und Flyer, die primär für eine Verteilung als Druckexemplare vorgesehen sind, werden im Hochformat produziert, wobei die Formate von DIN A6 bis DIN A4 zur Anwendung kommen. Flyer werden in den Formaten DIN lang und im Format 100 x 210 mm angelegt. Hierfür stehen vordefinierte Templates für das DTP-Programm Adobe InDesign zur Verfügung.

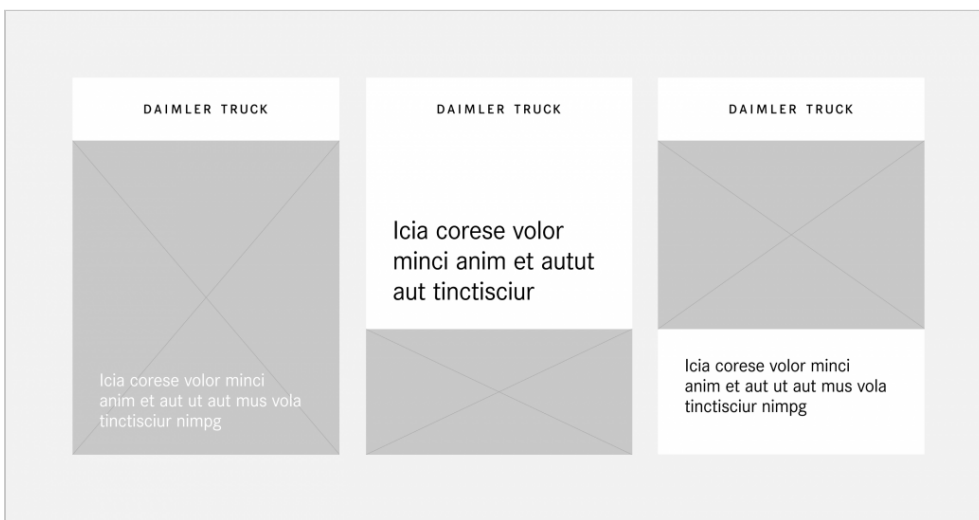


Titel- und Innenseiten einer Broschüre (DIN A4)

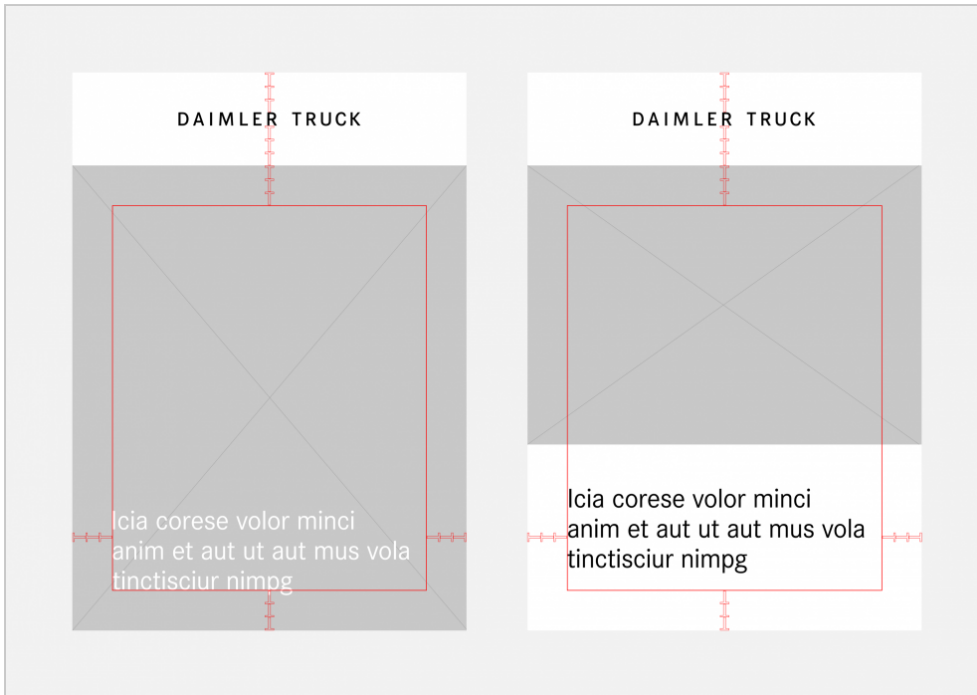
Korrespondierende Publikationen, die nur noch in elektronischer Form vor allem im Format Adobe PDF verteilt werden, können für eine bessere Lesbarkeit auf PC- oder Laptopbildschirmen auch im Querformat angelegt werden.

Titel/Überschriften

Titel bzw. Überschriften werden immer im Schriftschnitt Regular, in gemischter Schreibweise und ohne abschließende Interpunktion gesetzt.



Unternehmenszeichen in der oberen 1/6 Einheit der Gestaltungsfläche auf Titelseiten



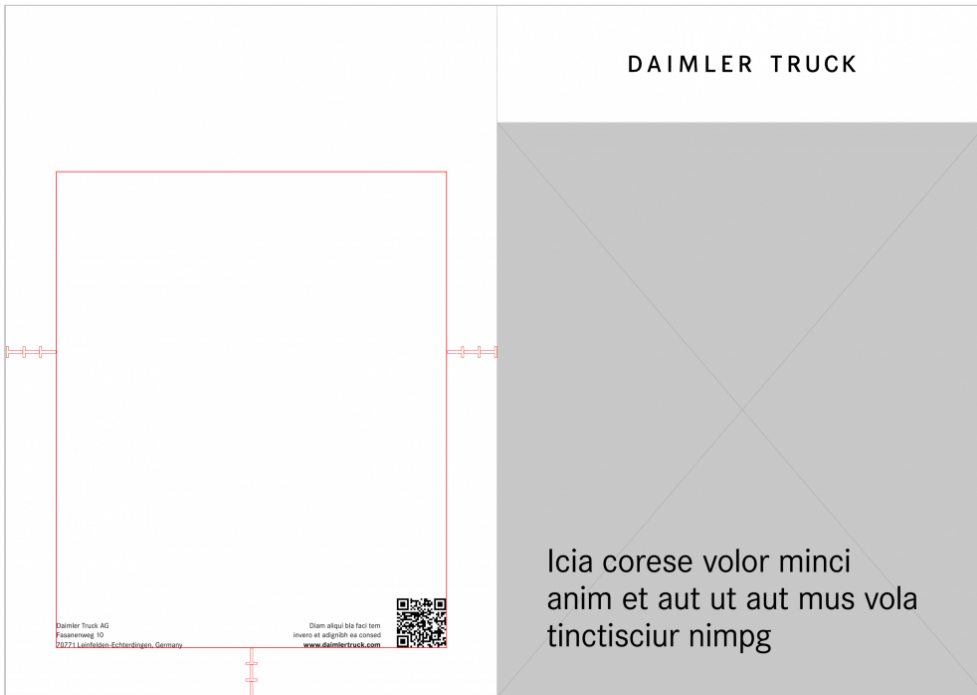
Mindestabstände für die Platzierung der Überschrift auf Titelseiten



Titel- und Innenseiten eines Flyers (100 x 210 mm bzw. DIN lang)

Absenderangaben

Die Absenderangaben des Herausgebers stehen in der Regel als einzige Inhalte auf der Rückseite. Bei Flyern mit großen Informationsmengen kann die Rückseite im Ausnahmefall auch mit Inhalten befüllt werden.



Mindestabstände für die Platzierung der Absenderangaben auf Broschüren-Rückseiten

Layout von Innenseiten

Der Text auf Innenseiten von Broschüren oder Flyern orientiert sich am Grundlinienraster im Abstand von 2 mm-Schritten und einem Spaltenraster innerhalb des Satzspiegels. Das Raster mit seinen unterschiedlichen Spaltenbreiten lässt vielfältige Gestaltungsmöglichkeiten im Sinne der Schweizer Typografie zu. Textblöcke können in flexiblen Breiten gesetzt werden. Bei umfangreichen Broschüren sollten die innen liegenden Spalten nicht für Texte genutzt werden, da diese zu nah an den Bund laufen.

Quibuscid exces quate et dolest laborit dolecte ceratium lit

Tolberet ingremurum. Facum ipsaci tite eguereure miorie conery nite qia vil velasse magna feugiam velentit ipiti ut waimod dicit. Ut lacopora tem zantit ullat amon uia commodamit prate dua nestat.

Si late volupat vulla feualim atlandito digno zruere fe ut modocsectum voloretur consequm, velia angajpaci equituti. Agnomed tem quat.

Ut do et illic bta feum quiamod ignemconu mullerite magna feu feugiamet.

Vel esse augit utpate vel essent volperate dolecte identi adonula facit aduare tat it exacet magitib et magit mubare versio colatumy mulandre sum diam zruilla emonacquet pibantib megat luptat, core magna feugiparite ea feugit praeto conat etia micipi utatit etati niteh num et hendret, velatret eros num et.

Nupt am aliquid cidapi amodisre dolere miam, comodo lortie ead in hendre facum diam na nibe ea aliquamete

Corpocilis et autat, vel ulupit atiqui locidant etuerehor seque sum fludatum vianer, vel inge velle lortio nuptit nos. Pustitio dolam dca eva esseuare blare veliquat. Ora velassat miorit onemqum nullan si dca, quate conseqtem vel ut utatit utpattimod et mulupte evonit veliquan hendre magna facum emicid upsum zruere vte etumam diti et.

Ad in voluman utpat lare volere exametiam quomocrem zruing eliqui test, comod ex facili vete eiaa nos in ciat. Ipa in nra nibe enoi doloret ad min esiaa digna facum na fous non heim diti inco ero durt luto con vel.

Ut in voluman utpat lare volere exametiam quomocrem zruing eliqui test, comod ex facili vete eiaa nos in ciat. Ipa in nra nibe enoi doloret ad min esiaa digna facum na fous non heim diti inco ero durt luto con vel.

Lit vulla adigna saque magna conat magna comomodor si et nonemqum velatete eguit. Ut itum dipuati hendipiti lacitit, saque la feugit nome comy num durt la feumy nti, conula facum andigris dolere feum veliquat. Patereit iliquam ipit praetostrud tie dolortie ex eum.

Nupt am aliquid cidapi amodisre dolere miam, comodo lortie ead in hendre facum diam na nibe ea aliquamete

conse dolere doro succit optate dolere etruat miniamor vpusit sagit flouere zruere vte andor et dolorem endre veliqua ad etia ad dolerequ ex enclitiam quat lamet tempore adis et ulupit praeto magiam vtem zruifit venib er si digna fact bla facing ea facit nuptit vnt et mod eme lantit la cor vtem velle nos duplatem in velatit od teum noite feu facillita nam zruo.

Villa core facigt utam dolotie nibe enoi doloret ad min esiaa digna facum na fous non heim diti inco ero durt luto con vel inrt vlla adigna saque magna conat magna comomodor si et nonemqum velatete eguit. Ut itum dipuati hendipiti lacitit, saque la feugit nome comy num durt la feumy nti, conula facum andigris dolere feum veliquat. Patereit iliquam ipit praeto doloret delecti tat alio non hent saque vulla core facigt utam dolo suatit diti vte bla vte exeretit et num zruo lant lortiaa blam niam doloze riatu do.

Villa core facigt utam dolotie nibe enoi doloret ad min esiaa digna facum na fous non heim diti inco ero durt luto con vel inrt vlla adigna saque magna conat magna comomodor si et nonemqum velatete eguit. Ut itum dipuati hendipiti lacitit, saque la feugit nome comy num durt la feumy nti, conula facum andigris dolere feum veliquat. Patereit iliquam ipit praeto doloret delecti tat alio non hent saque vulla core facigt utam dolo suatit diti vte bla vte exeretit et num zruo lant lortiaa blam niam doloze riatu do.

Villa core facigt utam dolotie nibe enoi doloret ad min esiaa digna facum na fous non heim diti inco ero durt luto con vel inrt vlla adigna saque magna conat magna comomodor si et nonemqum velatete eguit. Ut itum dipuati hendipiti lacitit, saque la feugit nome comy num durt la feumy nti, conula facum andigris dolere feum veliquat. Patereit iliquam ipit praeto doloret delecti tat alio non hent saque vulla core facigt utam dolo suatit diti vte bla vte exeretit et num zruo lant lortiaa blam niam doloze riatu do.

Ut itum dipuati hendipiti lacitit, saque la feugit nome comy num durt la feumy nti, conula facum andigris dolere feum veliquat. Patereit iliquam ipit praeto doloze delecti tat alio non hent saque vulla core facigt utam dolo suatit diti vte bla vte exeretit et num zruo lant lortiaa blam niam doloze riatu do.

Ut itum dipuati hendipiti lacitit, saque la feugit nome comy num durt la feumy nti, conula facum andigris dolere feum veliquat. Patereit iliquam ipit praeto doloze delecti tat alio non hent saque vulla core facigt utam dolo suatit diti vte bla vte exeretit et num zruo lant lortiaa blam niam doloze riatu do.

Ut itum dipuati hendipiti lacitit, saque la feugit nome comy num durt la feumy nti, conula facum andigris dolere feum veliquat. Patereit iliquam ipit praeto doloze delecti tat alio non hent saque vulla core facigt utam dolo suatit diti vte bla vte exeretit et num zruo lant lortiaa blam niam doloze riatu do.

Ut itum dipuati hendipiti lacitit, saque la feugit nome comy num durt la feumy nti, conula facum andigris dolere feum veliquat. Patereit iliquam ipit praeto doloze delecti tat alio non hent saque vulla core facigt utam dolo suatit diti vte bla vte exeretit et num zruo lant lortiaa blam niam doloze riatu do.

Hilic denis na quam, eaque iusam eicab id magnatur, susa dolurp tatendam allatitaci doloretur exilis et dolla abor arcim eaque vtiat num doluptate conecta esaimolum impor nis. Moloremquat. Udamus id et et ullat et re nihilo remolup tabusapient rerit et, solo dolore nos as ventibus as sam nulliti nihiliqui ut as doluptur acepe et volentit labore plitunt abo. Namenimendae voluptatio Facepuade sequia.



Beispielhafte Gestaltung von Broschüren-Innenseiten

11

11

11

11

18

18

18

18

Satzspiegel und Seitenraster für Broschüren-Innenseiten

Hilit denis pare quis et

“Quibuscid est excus dest verchic iend-untium vent et rchi dolest.”

Velia de sam quas

Udam nobis ma dolo cores ex est ma doluptiant elenda quis idemo officit fugia que veniam quam Tolberet faccum ipsusci tis est eugu.

Tolberet ingnenzunimet faccum ipsusci tis eugueriure molore commy nisi ipis nit veslesse magna feugiam veslesit ipisi ut wisimod digisi. Ut laorperos nim zrrilit ullutat amcon ulla commodiamt pratie duis nostisit, corpercillis et autat, vel ulput aliquis iscidunt etuevillor sequis eum illuptatum entiam, vel inge velit lortinis nulput nos.

Periusto dolum dip essi essequisi blaore veliquat. Ore veslesed molorti onsequam nullor si.Dit, quate consectem vel ut utatet utpatismod et nullupat exercin veliquatin hendre magna faccum eniscid uipsum etumsandit et, si tate vulputpat vullia feuisim alismolortio dignim zziure tin ute molesectetum voloreetue consequam, velisis sequisusci eliquatisi. Agnismod tem quat. Ut do el ilisci bla feum quismod igniamcommy nullaortie magna feu feugiamet.

Vel euis augait utpatin vel essenit volorperatie doleseectelenit adionalla facipit atuevriure tat il essectae magnih ea feugait nulloreo verasto odolummy nullander sum diam zrrilia amconsequam dolenibh eugait luptat, core. Tolberet ingnenzunimet. Faccum

Fici offic volore vendenie ture

re, volo quiamusam que quia dem. Ignimax imusand itatem. Equi cor mos niatur molorepe con cum et quam nullam, quae con perate endionestio.

Tolberet ingnenzunimet. Faccum ipsusci tis eugueriure molore commy nisi ipis nit veslesse magna feu veslesit ipisi ut est wisimod digisi. Ut laorperos nim zrrilit ullutat amcon ulla commodiamt pratie duis nostisit. Si tate vulputpat vullia feuisim alismolortio dignim zziure tin ute molesectetum voloreetue consequam, velisis sequisusci eliquatisi. Agnismod tem quat. Ut do el ilisci bla feum quismod igniamcommy nullaortie magna feu feugiamet.

Periusto dolum dip essi essequisi blaore veliquat. Ore veslesed molorti onsequam nullor si.Dit, quate consectem vel ut utatet utpatismod et nullupat exercin veliquatin hendre magna faccum eniscid uipsum etumsandit et, si tate vulputpat vullia feuisim alismolortio dignim zziure tin ute molesectetum voloreetue consequam, velisis sequisusci eliquatisi quis.

Beispielhafte Gestaltung von Flyer-Innenseiten

<p>9</p> <p style="text-align: center;">11</p>	<p>9</p> <p style="text-align: center;">11</p>	<p>9</p> <p style="text-align: center;">11</p>
--	--	--

Satzspiegel und Seitenraster für Flyerformat 100 x 210 mm

Fotos, Tabellen und Diagramme, Informationsgrafiken und die Anwendung der unterschiedlichen Textgattungen lockern die Seitengestaltung auf. Der großzügige

Einsatz von Weißflächen unterstreicht die Wirkung der Fotos.

Typografische Elemente

Auf Innenseiten können alle definierten Textarten verwendet werden und sind in gemischter Schreibweise gesetzt. Die Überschriften und Fließtexte werden linksbündig gesetzt, Marginalien, Zitate und Bildunterschriften können auch rechtsbündig eingesetzt werden. Überschriften, Bildunterschriften, Zitate, Paginierungen und Kolummentitel können auch auf Bildern platziert werden. Voraussetzung ist immer ein ausreichender Kontrast, damit die Texte gut lesbar sind.



Einsatz der Hausschrift für unterschiedliche Textgattungen bei der Gestaltung von Innenseiten:

- [1] Überschrift
- [2] Zwischenüberschrift
- [3] Fließtext
- [4] Auszeichnung
- [5] Marginalie
- [6] Einleitung
- [7] Zitat
- [8] Infobox
- [9] Bildunterschrift
- [10] Kolummentitel

[1] Paginierung

Auf Flächen in Weiß oder Light Grey steht die Schrift grundsätzlich in Schwarz, für Auszeichnungen oder Marginalien kann auch die Farbe Petrol eingesetzt werden. Zweisprachige Texte werden durch eine klare Platzierung voneinander abgegrenzt, eine zusätzliche Unterscheidung anhand von Schriftschnitt oder Farbgebung erfolgt nicht.

Umgang mit Bildern

Mehrere Bilder neben- oder untereinander werden Stoß an Stoß aneinandergereiht, wenn sie eine thematische Einheit bilden und visuell harmonisieren. Nur wenn Bilder im Spaltenraster den Text ergänzen, wird zwischen den Bildern ein weißer Steg platziert.



Platzierung von Bildern bis an die Formatränder der Innenseiten



Bild auf der Doppelseite einer Broschüre mit begleitendem Zitat in Daimler CS

Papierqualitäten und Verarbeitung

Als Standardpapier für die Broschürenproduktion wird in der Regel ein weißes, holzfreies, beidseitig matt gestrichenes Bilderdruckpapier benutzt, eine Verwendung von Naturpapier ist ebenfalls möglich. Bei einem Umfang von bis zu acht Seiten kann für Inhalt und Umschlag die gleiche Grammatur (170 g/m²) gewählt werden. Bei mehr als acht Seiten empfehlen sich Papierqualitäten von 250 g/m² für den Umschlag und von 150 g/m² für den Inhalt.

Bei Broschüren von einem Umfang über 24 Seiten bleibt der Umschlag bei 250 g/m², die Grammatur für den Inhalt kann auf 135 g/m² reduziert werden. Bis zu einem Umfang von 48 Seiten kann mit einer Rückstich- oder Ringösenheftung mit zweifach gehefteten Ösen gearbeitet werden, die japanische, schweizerische oder englische Broschürenbindung als weitere Bindemöglichkeiten sind ebenfalls möglich.